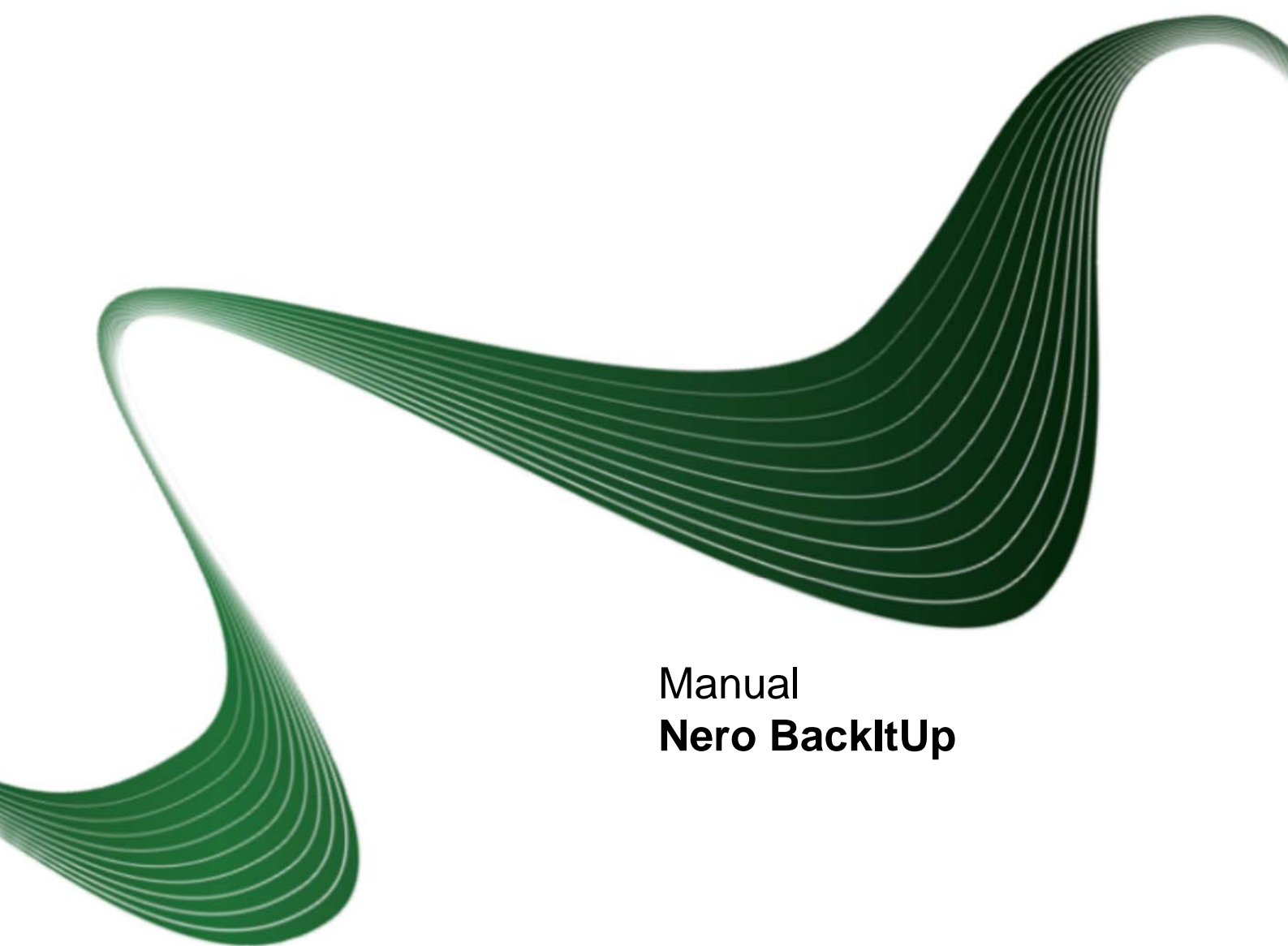


nero

BackItUp & Burn



Manual
Nero BackItUp

Información de copyright y marcas comerciales

El presente documento, así como el software que describe, cuenta con una licencia y sólo puede utilizarse o reproducirse de conformidad con el contrato de licencia. El contenido del documento, así como del software vinculado a él, está sujeto a cambios sin previo aviso. Nero AG no asume responsabilidad alguna por la corrección del contenido del documento y rechaza cualquier reclamación que trascienda las disposiciones del acuerdo de garantía.

Este documento y todo su contenido son propiedad de Nero AG y están protegidos por las leyes de copyright. Todos los derechos reservados. Asimismo, este documento contiene material protegido por las leyes internacionales de copyright. Queda prohibida la reproducción, transmisión o transcripción del documento, en parte o en su totalidad, sin la autorización expresa y por escrito de Nero AG.

Tenga en cuenta que los gráficos, imágenes, vídeos o títulos musicales existentes, así como cualquier otro material que pueda insertarse o transcribirse en los proyectos, puede estar protegido por las leyes de copyright. El uso no autorizado de este tipo de material en sus proyectos puede suponer una infracción de los derechos del propietario del copyright. Asegúrese de que el propietario del copyright le ha otorgado todas las autorizaciones necesarias.

A menos que sea el propietario de los derechos de copyright, tenga autorización del propietario de los derechos del copyright o haga un uso acorde a las disposiciones de las leyes de copyright, puede estar infringiendo leyes nacionales o internacionales de copyright. La transcripción, duplicación, modificación o publicación de material protegido por copyright puede conducir a un procedimiento de reclamación de daños y perjuicios, así como a la aplicación de otras medidas legales en su contra. Si no está seguro de cuáles son sus derechos, póngase en contacto con su asesor jurídico.

Nero BackItUp requiere el uso de tecnologías desarrolladas por otros fabricantes, y algunas de ellas están incluidas en Nero BackItUp como versiones de demostración. Para poder disponer de acceso ilimitado a la versión, estas aplicaciones pueden activarse en línea de forma gratuita o mediante el envío de un fax para la activación. Nero únicamente transmitirá los datos que sean necesarios para la activación de dichas tecnologías de otros fabricantes. Por tanto, si desea hacer un uso ilimitado de Nero BackItUp, deberá disponer de fax o de conexión a Internet.

Copyright © 2006 - 2009 Nero AG y sus cedentes de licencias. Todos los derechos reservados.

Nero, Nero Digital, Nero BackItUp, Nero Essentials, Nero Express, Nero ImageDrive, Nero LiquidTV, Nero MediaHome, Nero Record, Nero RescueAgent, Nero ShowTime, Nero Simply Enjoy, Nero StartSmart, Nero Vision, InCD, Move it, PhotoSnap, the SecurDisc logo, Burn-At-Once, DNC Dynamic Noise Control, LayerMagic, Nero DMA Manager, SmartDetect, SmoothPlay, Superresolution, Nero Surround, Nero LiquidMedia, Nero MediaStreaming y UltraBuffer son marcas comerciales o marcas comerciales registradas de Nero AG.

Adobe, Acrobat, Acrobat Reader y Premiere son marcas comerciales o marcas comerciales registradas de Adobe Systems, Incorporated. AMD Athlon, AMD Opteron, AMD Sempron, AMD Turion, ATI Catalyst y ATI Radeon son marcas comerciales o marcas comerciales registradas de Advanced Micro Devices, Inc. ATSC es una marca comercial de Advanced Television Committee. ICQ es una marca comercial registrada de AOL, LLC. Apple, iPhoto, iPod, iTunes, iPhone, FireWire y Mac son marcas comerciales o marcas comerciales registradas de Apple, Inc. ARM es una marca comercial registrada de ARM, Ltd. AudibleReady es una marca comercial registrada de Audible, Inc. BenQ es una marca comercial de BenQ Corporation. Blu-ray Disc es una marca comercial de Blu-ray Disc Association. CyberLink es una marca comercial registrada de CyberLink Corp. DLNA es una marca comercial registrada de Digital Living Network Alliance. DivX y DivX Certified son marcas comerciales registradas de DivX, Inc. Dolby, Pro Logic y el símbolo de la doble D son marcas comerciales o marcas comerciales registradas de Dolby Laboratories, Inc. DTS y DTS Digital Surround son marcas comerciales registradas de DTS, Inc. DVB es una marca comercial registrada de DVB Project. Freescale es una marca comercial de Freescale Semiconductor, Inc. Google y YouTube son marcas comerciales de Google, Inc. WinTV es una marca comercial registrada de Hauppauge Computer Works, Inc. Intel, Intel XScale, Pentium y Core son marcas comerciales o marcas comerciales registradas de Intel Corporation. Linux es una marca comercial registrada de Linus Torvalds. Memorex es una marca comercial registrada de Memorex Products, Inc. ActiveX, ActiveSync, DirectX, DirectShow, Internet Explorer, Microsoft, HDI, MSN, Outlook, Windows, Windows Mobile, Windows NT, Windows Server, Windows Vista, Windows Media, Xbox, Xbox 360, el botón de inicio de Windows Vista y el logotipo de Windows son marcas comerciales o marcas comerciales registradas de Microsoft Corporation. My Space es una marca comercial de MySpace, Inc. NVIDIA, GeForce y ForceWare son marcas comerciales o marcas comerciales registradas de NVIDIA Corporation. Nokia es una marca comercial registrada de Nokia Corporation. CompactFlash es una marca comercial registrada de SanDisk Corporation. Sony, Memory Stick, PlayStation, PLAYSTATION y PSP son marcas comerciales o marcas comerciales registradas de Sony Corporation. HDV es una marca comercial de Sony Corporation y Victor Company of Japan, Limited (JVC). UPnP es una marca comercial registrada de UPnP Implementers Corporation. Labelflash es una marca comercial registrada de Yamaha Corporation.

Las marcas comerciales mencionadas en el presente documento aparecen únicamente con fines informativos. Todos los nombres de marcas y las marcas comerciales son propiedad de sus respectivos propietarios.

Nero AG, Im Stoeckmaedle 13-15, D-76307 Karlsbad, Alemania

Contenido

1	Inicio correcto	5
1.1	Acerca del manual	5
1.2	Acerca de Nero BackItUp	5
1.3	Versiones de Nero BackItUp	6
1.4	Uso de Nero BackItUp	6
2	Inicio de Nero BackItUp	7
3	Interfaz de usuario	8
3.1	Pantalla Trabajo	9
4	Copias de seguridad con Nero BackItUp	11
5	Copia de seguridad automática	13
5.1	Almacenamiento en unidad de disco duro con la copia de seguridad automática	13
5.2	Almacenamiento en línea con la copia de seguridad automática	17
6	Copia de seguridad de archivos	21
7	Copia de seguridad de unidades	24
8	Pantalla Configuración de copia de seguridad	26
8.1	Acerca de los tipos de copia de seguridad	28
8.2	Acerca de la programación del tiempo	31
9	Verificación de una copia de seguridad	33
10	Restauración con Nero BackItUp	35
10.1	Restauración de la copia de seguridad de archivos	35
10.2	Restauración de la copia de seguridad de unidad	38
11	Descripción general de las opciones avanzadas de restauración y copia de seguridad	40
11.1	Notificación por correo electrónico	41
11.2	Varios	42
12	Sincronización con Nero BackItUp	45
12.1	Sincronización de carpetas	45
12.2	Acerca de los tipos de sincronización	47
13	Herramientas	48
13.1	Creación de disco de arranque de Nero BackItUp ImageTool	48
13.2	Creación de Nero BackItUp SyncTool independiente	49
13.3	Ventana Borrar disco regrabable	50
14	Descripción general de las opciones de Nero BackItUp	52
14.1	Configuración de la conexión del servidor FTP	52
14.2	Proxy remoto	54





14.3	Configuración de la cuenta de correo electrónico	55
14.4	Creación de filtros	56
15	Nero BackItUp ImageTool	60
15.1	Inicio de Nero BackItUp ImageTool	60
15.2	Interfaz de usuario	61
15.2.1	Área ampliada	62
15.3	Copia de seguridad de unidad	63
15.3.1	Grabación de una copia de seguridad en un disco	63
15.3.2	Guardado de la copia de seguridad en un disco duro o servidor FTP	65
15.4	Restaurar	66
15.4.1	Restauración de la copia de seguridad de unidad	66
15.4.2	Extraer archivos de la copia de seguridad	67
15.5	Ventana Opciones	68
15.6	Salida de Nero BackItUp ImageTool	69
16	Nero BackItUp SyncTool	70
17	Información técnica	71
17.1	Requisitos del sistema	71
17.2	Formatos admitidos	71
17.2.1	Tipos de disco	71
17.2.2	Formatos de archivos admitidos	71
17.2.3	Soportes de origen admitidos	73
18	Glosario	74
19	Índice	75
20	Información de contacto	78

1 Inicio correcto

1.1 Acerca del manual

Este manual está dirigido a todos aquellos usuarios que deseen aprender a utilizar Nero BackItUp. Está basado en procesos y explica paso a paso cómo lograr objetivos concretos.

Para sacar el máximo partido de esta documentación, es conveniente conocer las siguientes convenciones:

	Indica advertencias, condiciones previas o instrucciones que hay que seguir estrictamente.
	Indica información adicional o sugerencias.
1. Inicie...	Un número al principio de una frase indica que se debe realizar una acción. Realice las acciones en el orden indicado.
	Indica un resultado intermedio.
	Indica un resultado.
Aceptar	Indica pasajes de texto o botones que aparecen en la interfaz del programa. Aparecen en negrita.
(véase...)	Indica una referencia a otro capítulo. Se ejecuta como un vínculo y se muestra en rojo subrayado.
[...]	Indica métodos de acceso directo de teclado para introducir comandos.

1.2 Acerca de Nero BackItUp

Nero BackItUp es un programa para crear copias de seguridad de datos y restaurarlas. Nero BackItUp guarda tanto archivos (copia de seguridad de archivos) como programas y sistemas operativos (copia de seguridad de unidades).

Se puede realizar una copia de seguridad de los archivos abiertos con la función instantánea, mientras continúa trabajando en el archivo. Puede grabar la copia de seguridad en un disco, guardarla en una unidad de disco duro o en un soporte extraíble, o bien utilizar un almacenamiento en línea. Con Nero BackItUp puede comprobar en cualquier momento que los datos de los que se ha realizado la copia de seguridad están completos y son correctos.

Utilice Nero BackItUp para programar copias de seguridad, por ejemplo, para las copias de seguridad de datos habituales que se ejecutan de forma automática. Asimismo, puede utilizar Nero BackItUp para configurar la función de copia de seguridad automática, que realiza la copia de seguridad de forma automática de las carpetas supervisadas.

Nero BackItUp ImageTool es otra herramienta para la realización de copias de seguridad de archivos y unidades. Nero BackItUp ImageTool se incluye en el disco de arranque que puede crear con Nero BackItUp. Con Nero BackItUp ImageTool, puede realizar la copia de seguridad y restaurar unidades. Esto, en particular, provoca que realice copias de seguridad en unidades que, de otro modo, están activas, ya que estas unidades están inactivas cuando se inicia Nero BackItUp ImageTool.

Nero BackItUp SyncTool es una herramienta para la sincronización de carpetas. Se crea con Nero BackItUp y se almacena en una unidad de disco duro, en un soporte extraíble o en un disco óptico. Nero BackItUp SyncTool se puede iniciar desde este soporte en cualquier equipo; no es necesario instalar Nero BackItUp para iniciar Nero BackItUp SyncTool.

1.3 Versiones de Nero BackItUp

Nero BackItUp está disponible en tres versiones diferentes: Nero BackItUp, Nero BackItUp Essentials y Nero BackItUp Autobackup Essentials. Nero BackItUp ofrece la gama completa de funciones.

Nero BackItUp Essential no ofrece las siguientes funciones:

- Opciones avanzadas de copia de seguridad y restauración
- Varios destinos para las copias de seguridad
- Encriptación avanzada
- División del archivador
- Extraer archivos de la copia de seguridad de unidad
- Crear filtros de archivos
- Copia de seguridad con Nero BackItUp ImageTool

Nero BackItUp Autobackup Essentials ofrece sólo funciones de copia de seguridad automática.

1.4 Uso de Nero BackItUp

Con Nero BackItUp puede realizar copias de seguridad, restaurar y sincronizar. Sólo tiene que hacer clic en el menú deseado para elegir una tarea e iniciarla. A continuación, puede completar la tarea navegando por los distintos pasos; se mostrará una pantalla independiente para cada paso.

2 Inicio de Nero BackItUp

El icono de Nero BackItUp aparecerá en el escritorio del equipo tras la instalación de Nero BackItUp & Burn. Haga doble clic en el icono de Nero BackItUp para abrir la ventana Nero BackItUp.

También puede iniciar las tareas de Nero BackItUp desde el menú contextual del agente de Nero BackItUp, que está disponible en la bandeja del sistema del equipo.

Nero BackItUp proporciona acceso de forma sencilla a Nero Express y a Nero RescueAgent.

3 Interfaz de usuario

La interfaz de usuario de Nero BackItUp es el punto de inicio para realizar copias de seguridad, restauraciones, sincronizaciones y cualquier otra tarea que se pueda realizar con Nero BackItUp.

Puede iniciar la tarea mediante los menús desplegables que se encuentran en la parte superior de la ventana. También es posible abrir las opciones y la ayuda. En el margen izquierdo de la ventana, siempre tendrá un área que le ofrece información acerca de los pasos y las tareas que está realizando.






Pantalla de inicio

Los siguientes menús están disponibles en la parte superior de la ventana:



Copia de seguridad	Proporciona servicios de copia de seguridad, como la realización de copias de seguridad de archivos, de unidades, la configuración de la copia de seguridad automática o la comprobación de copias de seguridad. También es posible abrir la pantalla Lista de trabajos , donde podrá realizar trabajos de copia de seguridad.
Restaurar	Proporciona servicios de restauración como la restauración de copias de seguridad de archivos y unidades.

Sincronización	Proporciona servicios de sincronización, como la creación de un nuevo trabajo de sincronización. También es posible abrir la pantalla Lista de trabajos , donde podrá realizar trabajos de sincronización.
Herramientas	Proporciona las opciones para crear un disco de arranque que incluya Nero BackItUp ImageTool y para crear la herramienta independiente Nero BackItUp SyncTool. Asimismo, puede borrar un disco regrabable y visualizar la información del disco.

Los siguientes iconos están disponibles en la parte superior de la ventana:

	Muestra la pantalla de inicio.
	Se abre la ventana Opciones .
	Muestra las opciones de ayuda. También permite introducir un nuevo número de serie en caso de que sea necesario.

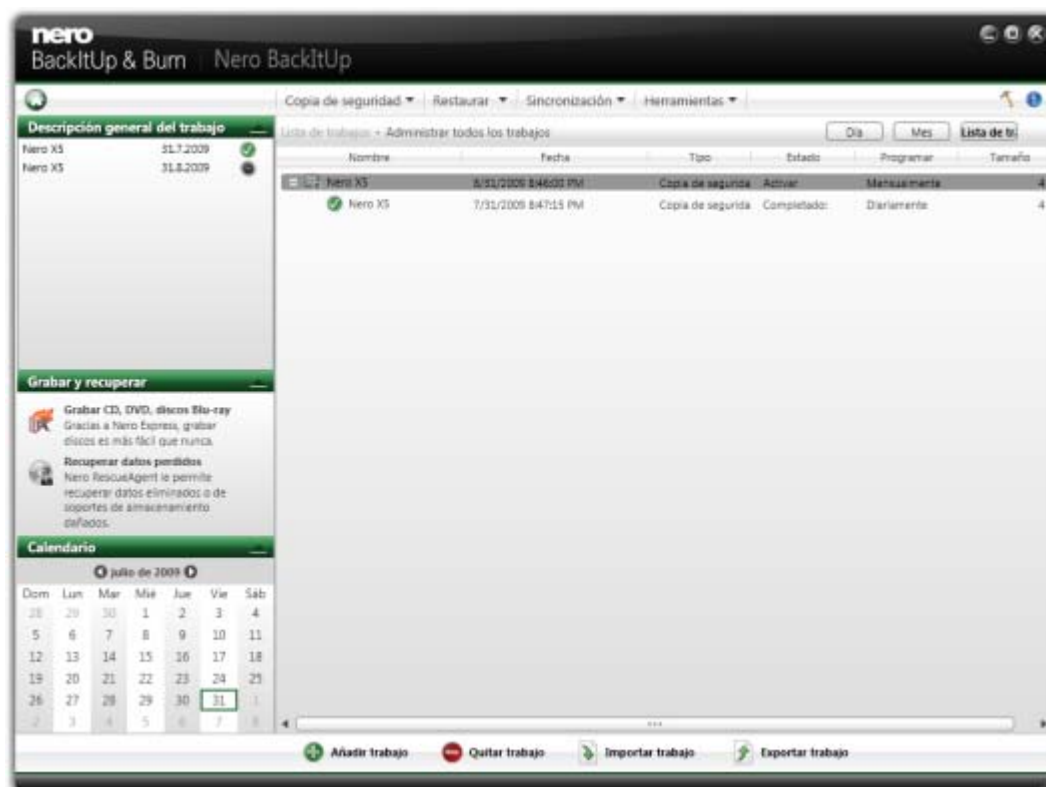
Las siguientes áreas están disponibles en el lado izquierdo de la ventana:

Descripción general del trabajo	Muestra los trabajos que se han realizado recientemente, el trabajo que se está llevando a cabo actualmente y los próximos trabajos planeados. Puede abrir la pantalla Lista de trabajos haciendo clic en un trabajo. Sólo está disponible en la pantalla de inicio y en la pantalla Lista de trabajos .
Descripción general	Ofrece una descripción general de los pasos necesarios para completar la tarea actual. No está disponible en la pantalla de inicio ni en la pantalla Lista de trabajos .
Información	Muestra la información que se ha recopilado en relación con la tarea actual. No está disponible en la pantalla de inicio ni en la pantalla Lista de trabajos .
Grabar y recuperar	 inicia Nero Express.  inicia Nero RescueAgent.
Calendario	Muestra los trabajos de copia de seguridad planificados y finalizados en una vista de calendario. Puede abrir el calendario y la lista de trabajos si hace clic en un día.

3.1 Pantalla Trabajo

La pantalla **Lista de trabajos** muestra los trabajos planeados y realizados. Si ha seleccionado **Sincronizar > Vista de trabajos**, sólo se muestran los trabajos de sincronización. Si

ha seleccionado **Copia de seguridad > Vista de trabajos**, sólo se muestran los trabajos de copia de seguridad. Haga clic en el icono **+** situado delante del trabajo para visualizar las copias de seguridad respectivas.



Lista de trabajos

Puede modificar los trabajos abriendo el menú contextual con el botón derecho del ratón, donde podrá seleccionar la entrada adecuada. Están disponibles las siguientes entradas:

- Ejecutar ahora
- Copiar
- Modificar
- Desactivar
- Exportar
- Volver a programar
- Borrar

En la copia de seguridad que aparece, puede iniciar el proceso de restauración abriendo el menú contextual y seleccionando la entrada apropiada.

Si selecciona la copia de seguridad y muestra el menú contextual mediante el botón derecho del ratón, tendrá varias posibilidades disponibles, como **Restaurar**, **Buscar y restaurar** o **Borrar**.

4 Copias de seguridad con Nero BackItUp

Con Nero BackItUp puede hacer una copia de seguridad de los datos. Haga clic en el menú **Copia de seguridad** para iniciar la tarea de copia de seguridad deseada.

Están disponibles las siguientes tareas de copia de seguridad:

Copia de seguridad automática

Con Nero BackItUp, puede configurar la copia de seguridad automática, la función de copia de seguridad automática. Una vez que se ha configurado, la copia de seguridad automática estará disponible en la bandeja del sistema del equipo y realizará copias de seguridad en segundo plano de las carpetas que se hayan especificado.

La configuración de la copia de seguridad automática es especialmente útil cuando desea llevar a cabo copias de seguridad periódicas de los mismos archivos. Las ventajas son, por ejemplo, que ya se han establecido todos los parámetros para la copia de seguridad y que no habrá riesgo de olvidar la fecha de una copia de seguridad o de que no se realice una copia de seguridad como estaba programado (siempre y cuando el equipo esté encendido).

Copia de seguridad de archivos

Si elige una copia de seguridad de archivo, se realizará una copia de seguridad de los archivos y carpetas individuales que seleccione. Si desea realizar otra copia de seguridad de los mismos archivos más tarde, con la actualización de la copia de seguridad esto se consiga de forma fácil, además de ahorrar recursos, entre otras cosas.

Las copias de seguridad de archivos resultan útiles para protegerse contra la pérdida de datos que puede producirse como consecuencia de un daño de hardware o por causas de fuerza mayor (como un incendio). Por lo tanto, se recomienda realizar copias de seguridad con frecuencia para poder restaurar datos lo más actualizados posible en caso de pérdida.

Copia de seguridad de unidad

Si elige realizar copias de seguridad de las unidades, se copiarán unidades completas (unidades de disco duro o particiones), incluidos los programas y el sistema operativo. Puede seleccionar las unidades de las que se va a realizar la copia de seguridad.

Al contrario que con las copias de seguridad de los archivos, las copias de seguridad de las unidades restauran los programas y los sistemas operativos en la restauración. Por ello, la copia de seguridad de unidades es útil para instalar todo el sistema operativo y los programas en caso de daño del hardware.


Verificación

Nero BackItUp se puede utilizar para comprobar una copia de seguridad existente. Nero BackItUp comprueba si la copia de seguridad se puede utilizar para un proceso de restauración correcto. Durante este proceso, se comprueba la integridad de los datos y los datos de los que se ha realizado la copia de seguridad se comparan con los datos originales. Si realiza la verificación justo después de la copia de seguridad y no ha modificado ningún dato durante el proceso, puede utilizar la función para verificar si todos los datos se copiaron correctamente o no (verificación de datos).

Temas Relacionados:

 [Copia de seguridad automática→ 13](#)

 [Copia de seguridad de archivos→ 21](#)



Copias de seguridad con Nero BackItUp

- Copia de seguridad de unidades → 24
- Verificación de una copia de seguridad → 33
- Restauración con Nero BackItUp → 35

5 Copia de seguridad automática

Con Nero BackItUp, puede configurar la copia de seguridad automática. Una vez que se ha configurado, la copia de seguridad automática estará disponible en el área de notificación del equipo y, en segundo plano, se realizará la copia de seguridad de las carpetas que especifique.

Puede elegir entre dos opciones de copia de seguridad automática:

- Activar la copia de seguridad automática para que realice una copia de seguridad automáticamente de los archivos y de las carpetas en unidades de disco duro locales y externas;
- Activar la copia de seguridad automática con Nero Online Backup para que se realice la copia de seguridad automáticamente de los archivos y las carpetas en línea.

La primera opción almacena la copia de seguridad en una unidad de disco duro, mientras que la otra utiliza el servicio de Internet Nero Online Backup para almacenar la copia de seguridad en línea.

Al utilizar la copia de seguridad automática para almacenar en una unidad de disco duro, puede definir un programa de copias de seguridad. La copia de seguridad automática que se almacena en línea lo hace automáticamente cada vez que se produce un cambio en las carpetas supervisadas.



La copia de seguridad automática da formato a la unidad de disco duro externa o interna con el sistema de archivos NTFS si tiene el formato de otro sistema de archivos. En este caso, se perderán todos los datos de la unidad.



Nero Online Backup le ofrece un almacenamiento de datos en línea (que no es gratuito). Se recomienda una conexión a Internet de banda ancha (por ejemplo, ADSL 1000 o más rápida) para cargar los archivos de los que se van a realizar la copia de seguridad. Los gastos de la conexión a Internet y los gastos por usar el servicio de Internet Nero Online Backup correrán a cargo del usuario.

5.1 Almacenamiento en unidad de disco duro con la copia de seguridad automática

Con Nero BackItUp puede configurar la copia de seguridad automática para realizar la copia de seguridad automáticamente de archivos y carpetas en una unidad de disco duro local o externa. Se recomienda que la unidad esté vacía. Una vez configurada, la copia de seguridad automática estará disponible en el área de notificación de Windows. La copia de seguridad automática realiza copias de seguridad de forma periódica de todas las carpetas que se encuentran en todas las unidades de disco duro en una secuencia definida. Asimismo, puede elegir carpetas individuales y definir su propia programación de tiempo.

La configuración de la copia de seguridad automática es especialmente útil cuando desea llevar a cabo copias de seguridad de forma periódica. Las ventajas son, por ejemplo, que ya

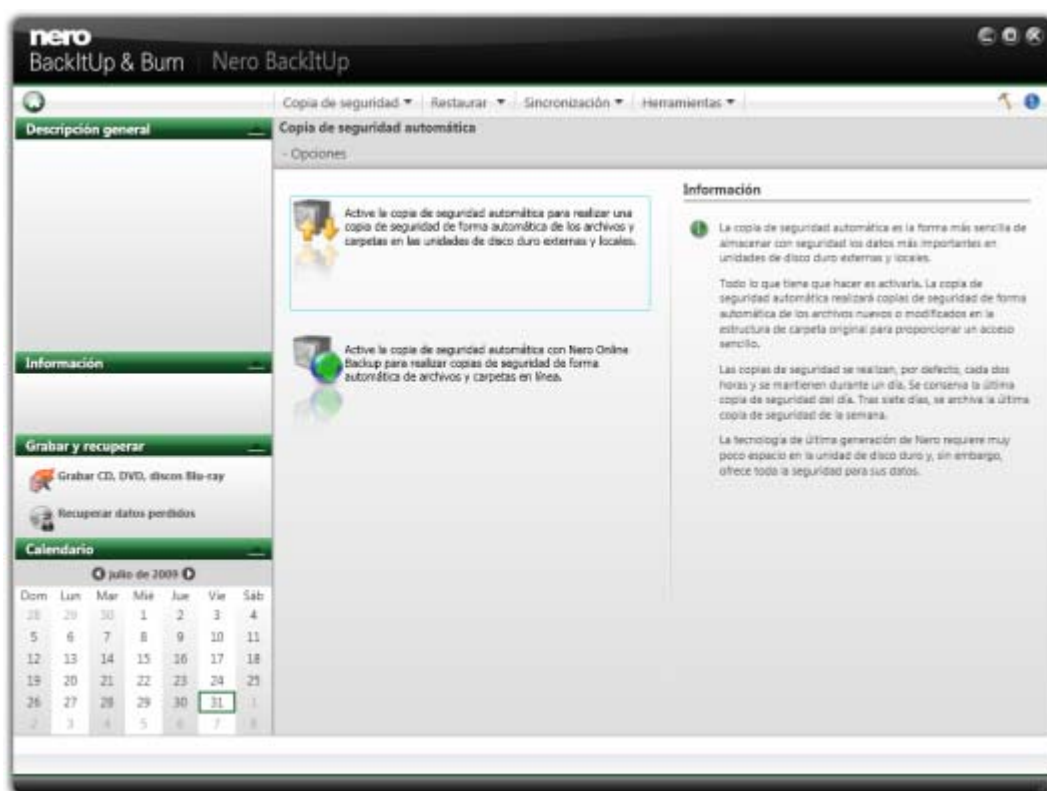
se han configurado todos los parámetros de la copia de seguridad y que no existe riesgo de olvidar una fecha de copia de seguridad o de no realizar una copia como estaba programado (siempre y cuando el equipo esté encendido).



La copia de seguridad automática da formato a la unidad de disco duro externa o interna con el sistema de archivos NTFS si tiene el formato de otro sistema de archivos. En este caso, se perderán todos los datos de la unidad.

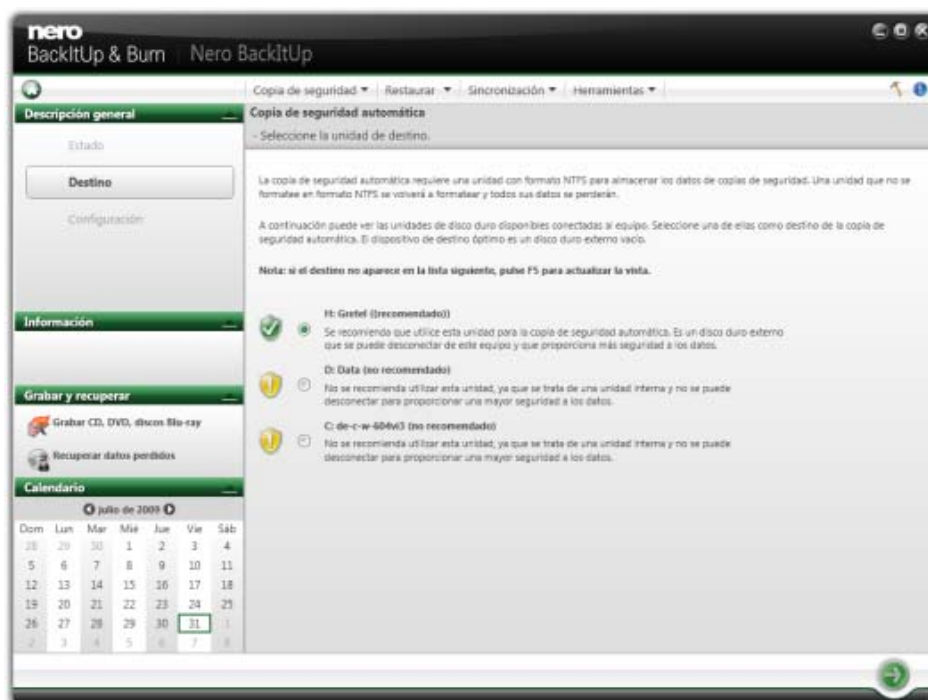
Para configurar la copia de seguridad automática o cambiar la configuración, realice lo siguiente:

1. Haga clic en el menú **Copia de seguridad > Copia de seguridad automática**.
→ Aparecerá la pantalla **Copia de seguridad automática: Opciones**.




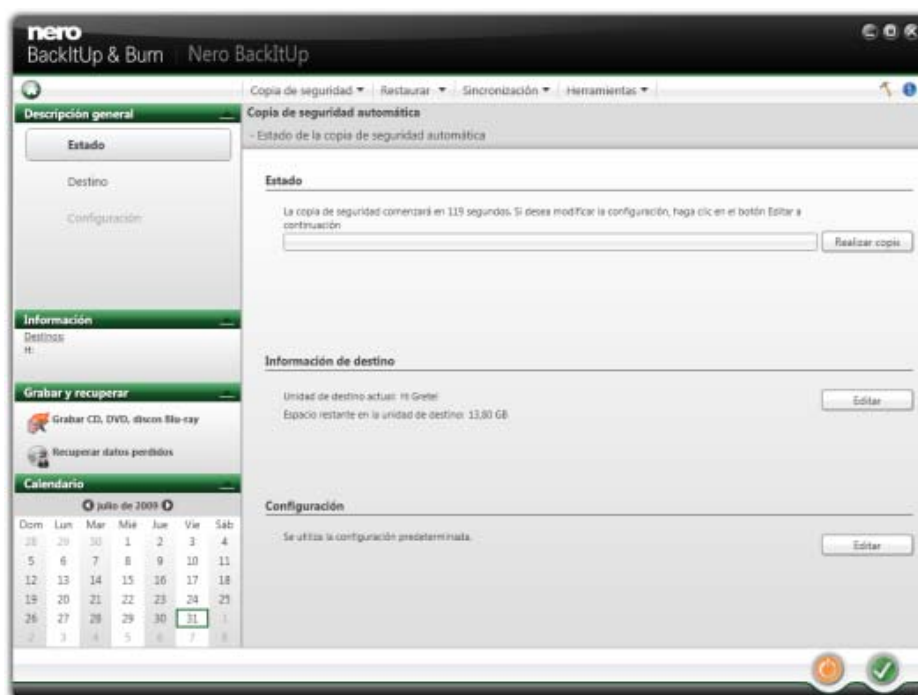
Copia de seguridad automática: Opciones

2. Seleccione la entrada **Copia de seguridad automática** adecuada.
→ Si Nero BackItUp no detecta una unidad de disco duro externa que esté vacía, se abrirá una ventana que le pregunta cómo continuar. Para elegir el destino usted mismo, haga clic en el botón **No, seleccione otro destino**.
→ Aparecerá la pantalla **Copia de seguridad automática: Seleccione la unidad de destino**.



Copia de seguridad automática: seleccione la unidad de destino

3. Seleccione el destino deseado y haga clic en el botón .
 - La unidad se formatea con el sistema NTFS. Se abrirá una ventana de progreso que muestra el progreso durante el formateo.
 - Aparecerá la pantalla **Copia de seguridad automática: Estado de la copia de seguridad automática**.

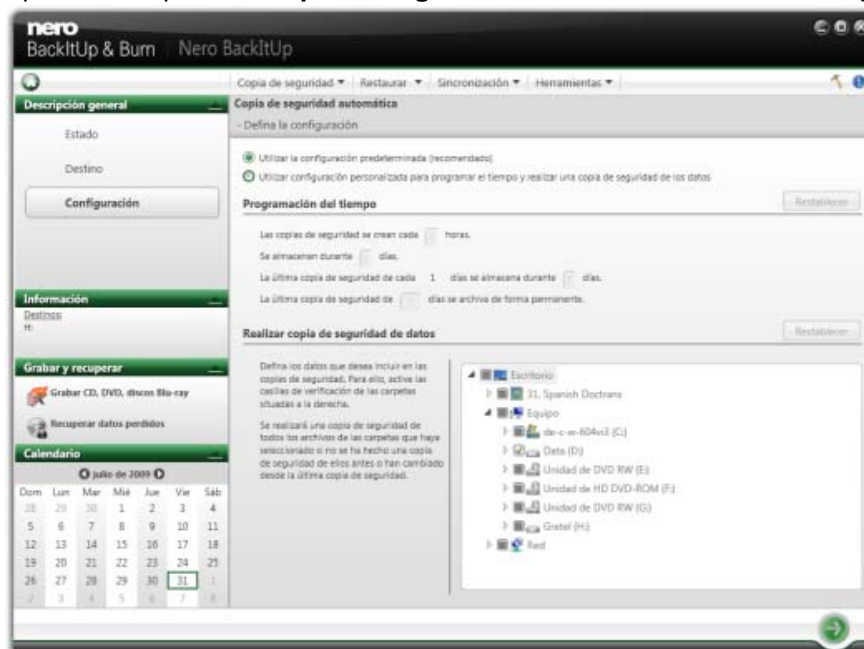




Copia de seguridad automática: Estado de la copia de seguridad automática

4. Si desea cambiar la configuración predeterminada relacionada con la programación del tiempo y con las carpetas de las que se va a realizar la copia de seguridad, realice lo siguiente:

1. Haga clic en el botón **Editar** dentro del área **Configuración**.


→ Aparecerá la pantalla **Copia de seguridad automática: Defina la configuración**.



2. Seleccione el botón de opción **Utilizar configuración personalizada para programar el tiempo y realizar una copia de seguridad de los datos**.
3. Introduzca los valores deseados en el área **Programación del tiempo**. Siempre podrá volver a establecer la configuración predeterminada haciendo clic en el botón **Restablecer**.
4. Active las casillas de verificación del área **Copia de seguridad de datos** que correspondan a las carpetas de las que desea realizar la copia de seguridad.
5. Haga clic en el botón .
 - Aparecerá de nuevo la pantalla **Copia de seguridad automática: Estado de la copia de seguridad automática**.
5. Si desea iniciar ahora de forma manual la primera copia de seguridad, haga clic en el botón **Copia de seguridad ahora** del área **Estado**.
 - Se realiza la primera copia de seguridad completa de las carpetas especificadas. Puede supervisar el progreso mediante la barra de progreso del área **Estado**.
6. Haga clic en el botón .
 - Aparecerá la pantalla final. Se ha configurado la copia de seguridad automática y se lleva a cabo la actualización de la copia automáticamente por los valores de configuración especificados.



Desactivación de la copia de seguridad automática

Si desea desactivar la copia de seguridad automática, sólo tiene que hacer clic en el botón  de la pantalla **Estado de la copia de seguridad automática**.

5.2 Almacenamiento en línea con la copia de seguridad automática

Con Nero BackItUp, puede definir y configurar la copia de seguridad automática para que realice automáticamente copias de seguridad de archivos y carpetas en línea, utilizando el servicio de Internet Nero Online Backup como ubicación de la copia de seguridad. Una vez configurada, la copia de seguridad automática estará disponible en el área de notificación de Windows y realizará, en segundo plano, copias de seguridad de las carpetas que especifique en la secuencia definida.

La configuración de la copia de seguridad automática es especialmente útil cuando desea realizar copias de seguridad de forma periódica de los mismos archivos y, además, desea tener un acceso independiente del equipo a los datos.

Para que la copia de seguridad automática pueda realizar el proceso de copia de seguridad automática de acuerdo a sus preferencias, configure los tipos de archivos de los que se realizarán automáticamente copias de seguridad y las carpetas en que se realizarán, y defina el destino de la copia de seguridad.



Nero Online Backup le ofrece un almacenamiento de datos en línea (que no es gratuito). Se recomienda una conexión a Internet de banda ancha (por ejemplo, ADSL 1000 o más rápida) para cargar los archivos de los que se van a realizar la copia de seguridad. Los gastos de la conexión a Internet y los gastos por usar el servicio de Internet Nero Online Backup correrán a cargo del usuario.

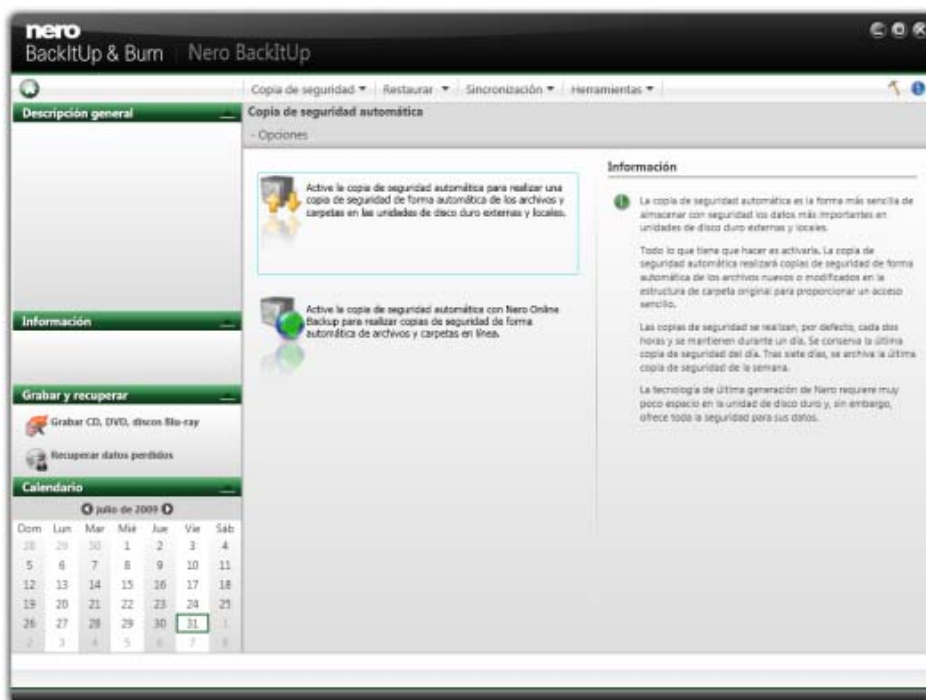


El método de actualización de la copia de seguridad se utiliza para las copias de seguridad automáticas que se realizan mediante la función correspondiente. En este proceso, los datos de la copia de seguridad anterior se sobrescriben con los datos modificados. Esto significa que no hay versiones de copias de seguridad, es decir, no es posible acceder a las versiones de copia de seguridad anteriores.

Los archivos que se eliminan de una carpeta supervisada se mantienen en la copia de seguridad. Si desea eliminar estos archivos de la copia de seguridad también, utilice la función de eliminación a la que se puede acceder desde la pantalla **Estado de la copia de seguridad**.

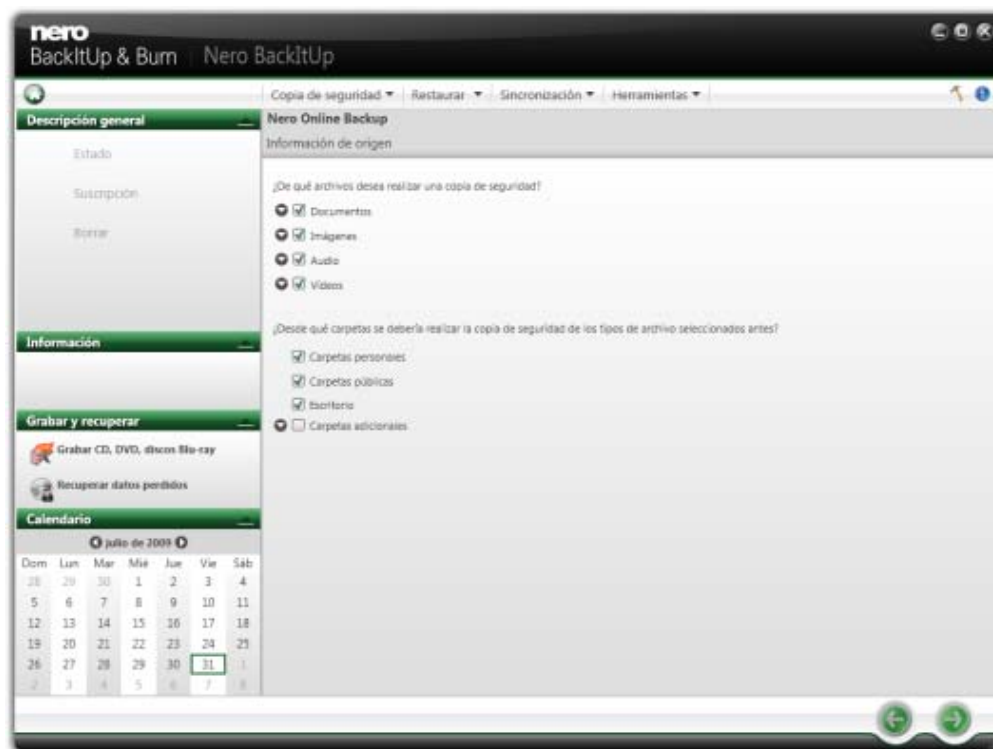
Para establecer la copia de seguridad automática o cambiar la configuración, lleve a cabo los siguientes pasos:

1. Haga clic en el menú **Copia de seguridad > Copia de seguridad automática**.
→ Aparecerá la pantalla **Copia de seguridad automática: Opciones**.







Copia de seguridad automática: Opciones

2. Seleccione la entrada **Copia de seguridad automática** adecuada.
 → Aparecerá la pantalla **Información de origen**.




Copia de seguridad automática: Información de origen

3. Especifique el tipo de archivo del que desea realizar la copia de seguridad:
 1. Haga clic en el botón ▼ que se encuentra delante del tipo de archivo que desea configurar.
 2. Active la casilla de verificación que se encuentra delante del tipo de archivo que desea incluir en la copia de seguridad.
 3. Desactive la casilla de verificación que se encuentra delante del tipo de archivo que desea excluir de la copia de seguridad.
 4. Active la casilla de verificación **Añadir tipo de archivo** que se encuentra al final de la lista de tipos de archivo e introduzca la extensión del tipo de archivo que desea añadir a la copia de seguridad.
4. Especifique las carpetas que desea supervisar con la copia de seguridad automática:
 1. Active la casilla de verificación que se encuentra delante de la carpeta que desea incluir en la copia de seguridad.
 2. Desactive la casilla de verificación que se encuentra delante de la carpeta que desea excluir de la copia de seguridad.
 3. Active la casilla de verificación **Carpetas adicionales** y haga clic en el botón ▼ para añadir sus propias carpetas a la lista de supervisión.

5. Haga clic en el botón .
 - Si todavía no se ha suscrito al servicio Nero Online Backup o si está desactivada la copia de seguridad automática, se mostrará la pantalla **Nero Online Backup: Cree una cuenta o introduzca los datos de la cuenta existente**. Aquí puede introducir la información de su cuenta.
6. Si todavía no se ha suscrito al servicio Nero Online Backup, seleccione el botón de opción adecuado.
7. Haga clic en el botón .
 - Aparecerá la pantalla **Nero Online Backup: Crear nueva cuenta**.
8. Elija el almacenamiento para la copia de seguridad y la duración de la suscripción.
9. Elija una contraseña para la cuenta.
10. Introduzca una dirección de correo electrónico.
11. Lea las condiciones del acuerdo detenidamente; puede acceder a ellas mediante el vínculo **Condiciones generales**. Si está conforme con las condiciones del acuerdo, active la casilla de verificación **He leído las condiciones generales**. No es posible realizar una suscripción sin este acuerdo.
12. Haga clic en el botón .
 - Aparecerá la pantalla **Copia de seguridad automática: Estado de la copia de seguridad automática**. Aquí puede ver el estado de la copia de seguridad y la información de la suscripción, así como eliminar archivos y carpetas del almacenamiento en Nero Online Backup.
13. Haga clic en el botón .
 - Se realiza la primera copia de seguridad completa de las carpetas especificadas. Puede supervisar el progreso con la información del estado que se encuentra en la barra de tareas. Aparecerá la pantalla final. Se ha configurado la copia de seguridad automática y se lleva a cabo la actualización de la copia automáticamente debido a la configuración especificada.



Desactivación de la copia de seguridad automática

Si desea desactivar la copia de seguridad automática, sólo tiene que hacer clic en el botón  de la pantalla **Estado de la copia de seguridad automática**.

6 Copia de seguridad de archivos

Con Nero BackItUp puede llevar a cabo la copia de seguridad de archivos. Esto significa que se puede realizar una copia de seguridad de archivos individuales y restaurarlos en otro momento. Al contrario que las copias de seguridad de unidades, esta opción no permite restaurar sistemas operativos o programas.

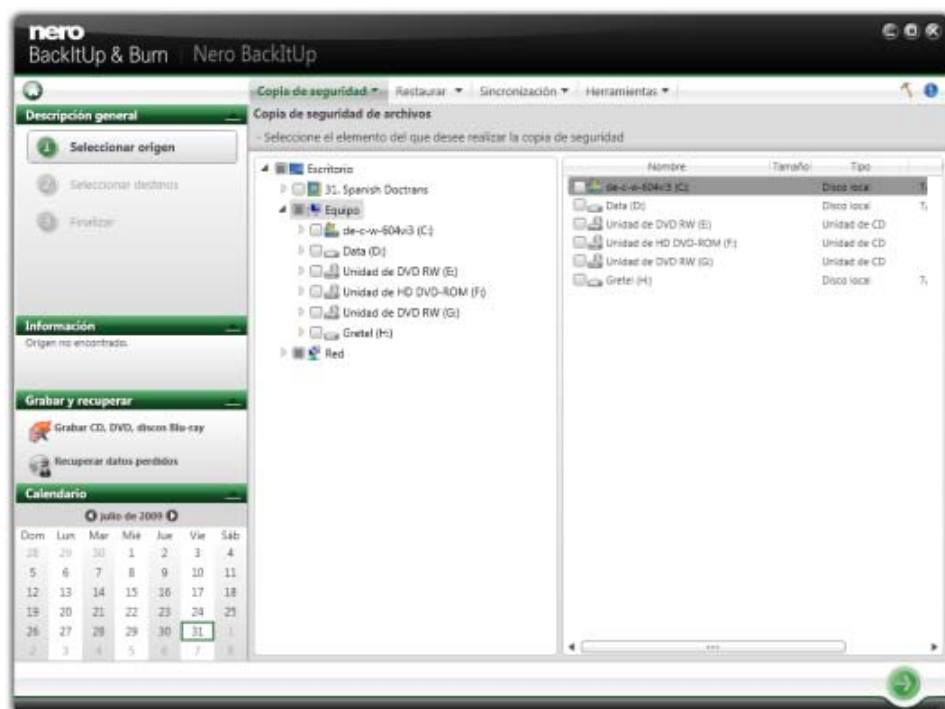
El primer paso para realizar copias de seguridad es seleccionar los archivos y las carpetas.

El siguiente paso consiste en seleccionar un destino en el que guardar la copia de seguridad. Puede guardar la copia de seguridad en la unidad de disco duro o en un soporte de datos extraíble, grabarla en un disco, o bien utilizar un almacenamiento en línea.

Al final, puede realizar la configuración según sus preferencias.


Para realizar la copia de seguridad de los archivos, lleve a cabo lo siguiente:

1. Haga clic en el menú **Copia de seguridad > Copia de seguridad de archivos**.
 ➔ Aparecerá la pantalla **Copia de seguridad de archivos: Seleccione el elemento del que desee realizar la copia de seguridad**.

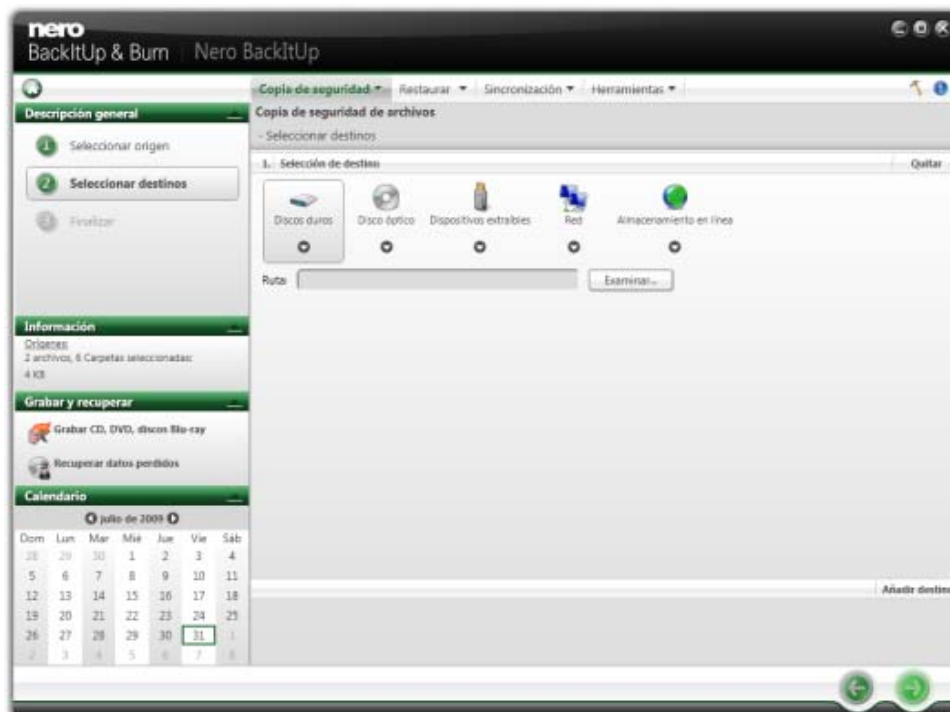


Copia de seguridad de archivos: Seleccione el elemento del que desee realizar la copia de seguridad

2. Active la casilla de verificación que se encuentra delante de la carpeta o del archivo que desea añadir a la copia de seguridad. Seleccione una carpeta de la izquierda para que se muestren los archivos que se incluyen a la derecha.
 ➔ Se añaden los archivos seleccionados a la copia de seguridad.

3. Haga clic en el botón .

→ Aparecerá la pantalla **Copia de seguridad de archivos: seleccione destinos**.




Copia de seguridad de archivos: Seleccionar destinos

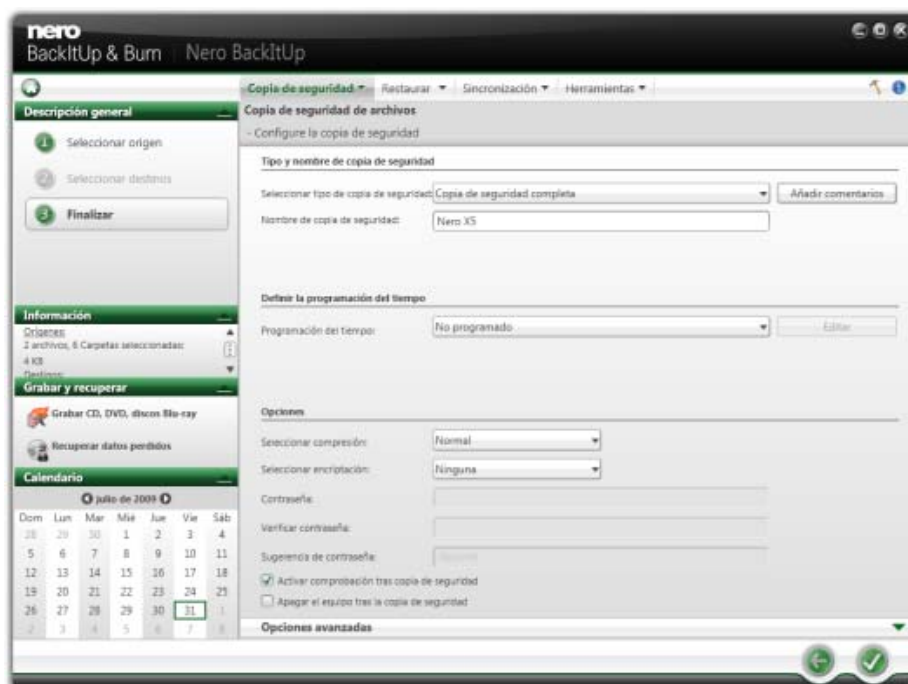
4. Haga clic en el icono que representa el destino que desea y especifíquelo en el menú desplegable.

5. Haga clic en el botón **Examinar** para especificar la ruta de destino elegida.


6. Si desea realizar la copia de seguridad de distintos destinos, haga clic en el botón **Añadir destino** y repita los dos pasos anteriores.

7. Haga clic en el botón .

→ Aparecerá la pantalla **Copia de seguridad de archivos: Configure la copia de seguridad** (consulte [Pantalla Configuración de copia de seguridad→ 26](#)).



Copia de seguridad de archivos: Configure la copia de seguridad

8. Introduzca un nombre para la copia de seguridad en el campo de entrada **Nombre de copia de seguridad**.
9. Si desea programar esta copia de seguridad o ejecutarla de forma periódica, realice lo siguiente:
 1. Seleccione el tipo de programación de la copia de seguridad en el menú desplegable **Programación del tiempo**.
 2. Haga clic en el botón **Editar** si desea especificar la programación.
→ Se abrirá la ventana **Definir la programación del tiempo**.
 3. Seleccione la fecha de inicio y otra configuración del tiempo que sea adecuada a la programación de su copia de seguridad.
 4. Seleccione el tipo de copia de seguridad utilizado para las siguientes copias de seguridad en el menú desplegable **Seleccionar tipo de copia de seguridad** (consulte [Tipos de copias de seguridad](#) → 28).
10. Configure otros valores de configuración como desee en el área **Opciones**.
11. Si es necesario, especifique otros valores de configuración en el área **Opciones avanzadas** (consulte [Descripción general de opciones avanzadas](#) → 40).
12. Haga clic en el botón .
 - Se lleva a cabo la copia de seguridad de los archivos y se muestra la pantalla final. Puede seguir el estado del proceso en la barra de tareas.

7 Copia de seguridad de unidades

Con Nero BackItUp puede realizar copias de seguridad de unidades. Al contrario que las copias de seguridad de archivos, las copias de seguridad de unidades restauran programas y sistemas operativos durante la restauración.

No es posible actualizar una copia de seguridad de unidad.

El primer paso consiste en seleccionar la unidad de la que se va a realizar la copia de seguridad.

El siguiente paso consiste en seleccionar el destino en el que se va a guardar la copia de seguridad. Puede guardar la copia de seguridad en la unidad de disco duro o en un soporte de datos extraíble, grabarla en un disco, o bien utilizar un almacenamiento en línea. Cuando se realiza una copia de seguridad de una unidad, el archivo de copia de seguridad suele ser bastante grande. Si graba la copia de seguridad en un disco, es probable que necesite varios discos. El primer disco de copia de seguridad es siempre un disco de arranque. Si no graba la copia de seguridad en un disco, resulta bastante práctico crear un disco de arranque para que pueda iniciar el equipo (y la restauración de la unidad) desde el CD/DVD en caso de emergencia.



Al final, puede realizar la configuración según sus preferencias.




Derechos del administrador

Para restaurar y realizar copias de seguridad de discos duros y particiones, debe disponer de derechos de administrador.

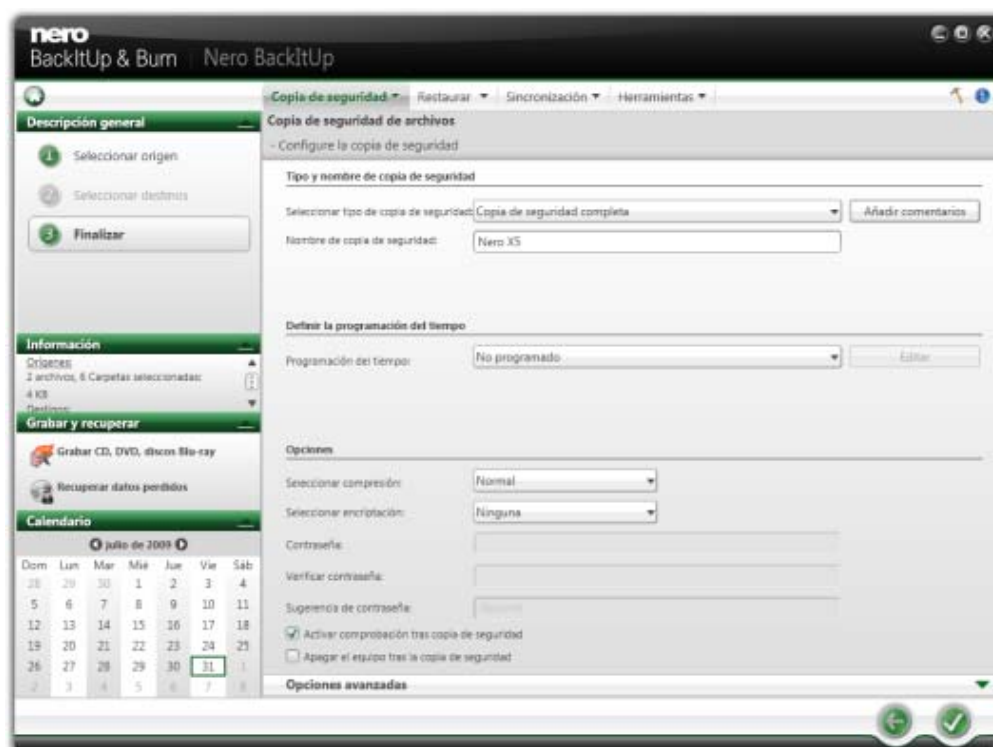
Para realizar copias de seguridad de unidades, lleve a cabo los siguientes pasos:

1. Haga clic en el menú **Copia de seguridad > Copia de seguridad de unidad**.
→ Aparecerá la pantalla **Copia de seguridad de unidad: Seleccionar unidades o particiones**.
2. Active la casilla de verificación que se encuentra delante de la unidad o de la partición que desea añadir a la copia de seguridad. Seleccione una unidad de la izquierda para que se muestre la información en la derecha.
→ Las unidades o particiones seleccionadas se añaden a la copia de seguridad.
3. Haga clic en el botón .
→ Aparecerá la pantalla **Copia de seguridad de unidad: Seleccionar destinos**.
4. Haga clic en el icono que representa el destino que desea y especifique el destino en el menú desplegable.
5. Haga clic en el botón **Examinar** para especificar la ruta de destino elegido.
6. Si desea realizar la copia de seguridad en destinos diferentes, haga clic en el botón **Añadir destino** y repita los dos pasos anteriores.
7. Haga clic en el botón .
→ Aparecerá la pantalla **Copia de seguridad de unidad: Configure la copia de seguridad** (consulte [Pantalla Configuración de copia de seguridad → 26](#)).

8. Seleccione un nombre de copia de seguridad en el campo **Nombre de copia de seguridad**.
9. Si desea programar esta copia de seguridad o ejecutarla de forma periódica, lleve a cabo los siguientes pasos:
 1. Seleccione el tipo de programación de la copia de seguridad en el menú desplegable **Programación del tiempo**.
 2. Haga click en el botón **Editar**.
 - Se abrirá la ventana **Definir la programación del tiempo**.
 3. Seleccione la fecha de inicio y otra configuración de tiempo que sea adecuada a la programación de la copia de seguridad.
10. Configure otros valores de configuración como desee en el área **Opciones**.
11. Si es necesario, especifique otros valores de configuración en el área **Opciones avanzadas** (consulte [Descripción general de opciones avanzadas](#) → 40).
12. Haga clic en el botón .
 - Se realiza la copia de seguridad de la unidad y aparece la pantalla final. Puede seguir el estado del proceso en la barra de estado.

8 Pantalla Configuración de copia de seguridad

Tras seleccionar el origen del que se va a realizar la copia de seguridad y especificar el destino donde se va a guardar, configure los parámetros de configuración de la copia de seguridad en la pantalla **Copia de seguridad de archivos/unidades: Configure la copia de seguridad** e inicie el proceso de copia de seguridad.



Copia de seguridad de archivos: Configure la copia de seguridad

Dentro del área **Tipo y nombre de copia de seguridad**, están disponibles las siguientes opciones de configuración:

Seleccionar tipo de copia de seguridad	<p>Especifica el tipo de copia de seguridad. Hay cuatro tipos disponibles: Copia de seguridad completa, Actualización de copia de seguridad, Copia de seguridad incremental y Copia de seguridad diferencial.</p> <p>Estas entradas sólo están disponibles si está programando la copia de seguridad de archivos (es decir, realizar la misma copia de seguridad con posterioridad). La copia de seguridad de la unidad es siempre una Copia de seguridad completa.</p>
Nombre de copia de seguridad	Especifica el nombre de la copia de seguridad.

Dentro del área **Programación del tiempo**, están disponibles las siguientes opciones de configuración:

Programación del tiempo	<p>Especifica cuándo y con qué frecuencia se realizan las copias de seguridad. Están disponibles las siguientes entradas:</p> <p>Una vez: realiza una copia de seguridad solamente.</p> <p>Diariamente: realiza copias de seguridad diariamente.</p> <p>Semanalmente: realiza copias de seguridad semanalmente uno o varios días definidos (por ejemplo, cada martes y jueves).</p> <p>Mensualmente: realiza copias de seguridad mensualmente.</p> <p>Cuando esté inactivo: inicia la copia de seguridad cuando el equipo está inactivo, es decir, no hay aplicaciones activas y no se produce ninguna entrada por parte del usuario.</p> <p>Al iniciar el sistema: inicia la copia de seguridad cuando se inicia el sistema operativo.</p> <p>Al iniciar una sesión: inicia la copia de seguridad cuando inicia sesión en el sistema.</p> <p>No programado: realiza una copia de seguridad de forma inmediata; no es posible programarla.</p> <p>Al cambiar de directorio: inicia la copia de seguridad cuando se cambia el origen de ésta.</p>
Editar	<p>Abre la ventana Definir la programación del tiempo. Aquí puede especificar, por ejemplo, la fecha y hora de inicio de la (primera) copia de seguridad.</p> <p>El botón está disponible para los tipos de programación Una vez, Diariamente, Semanalmente, Mensualmente e Inactivo.</p>

En el área **Opciones** están disponibles las siguientes opciones de configuración:

Seleccionar compresión	Comprime los datos antes de la copia de seguridad. Seleccione aquí el nivel de compresión.
Seleccionar encriptación	Activa la función de encriptación de modo que puede encriptar la copia de seguridad con una contraseña mediante los campos de entrada que se encuentran a continuación. Elija entre el procedimiento de encriptación tradicional o el procedimiento de encriptación AES.
Contraseña/Comprobar contraseña	Especifica la contraseña de encriptación. (Esta contraseña se solicitará cuando se restaure la copia de seguridad más adelante).
Pista de la contraseña	Le permite definir una pista que le ayudará si ha olvidado la contraseña.
Activar comprobación tras copia de seguridad	Verifica que los datos sean completos y correctos después de la copia de seguridad.

Apagar PC tras copia de seguridad

Apaga el PC automáticamente cuando finaliza el proceso de copia de seguridad.



La opción que permite apagar el equipo tras la finalización de un trabajo se puede seleccionar siempre que se desee en el menú contextual de Nero BackItUp Agent. Nero BackItUp Agent está disponible en el área de notificación del equipo.

Temas Relacionados:

Descripción general de las opciones avanzadas de restauración y copia de seguridad → 40

8.1 Acerca de los tipos de copia de seguridad

Nero BackItUp ofrece cuatro tipos de copia de seguridad:

- Copia de seguridad completa
- Copia de seguridad diferencial
- Copia de seguridad incremental
- Actualizar copia de seguridad

Con el tipo **Copia de seguridad completa**, se hace una copia de seguridad de todos los archivos y carpetas seleccionados. La primera copia de seguridad es siempre una copia de seguridad completa.

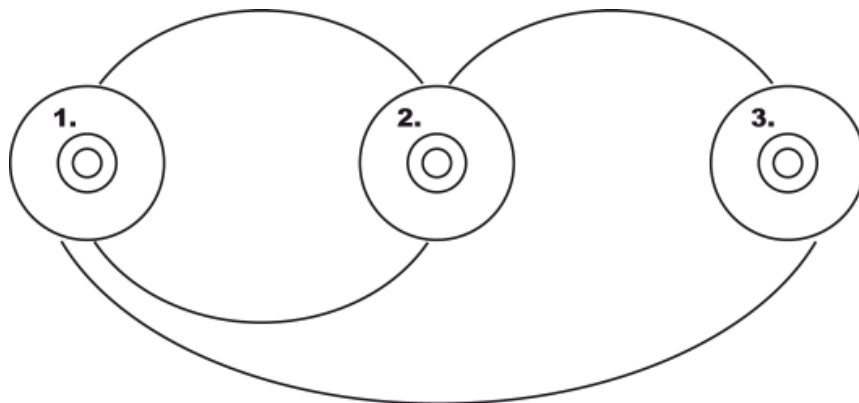
Con el tipo **Copia de seguridad incremental**, se guardan todos los archivos que han cambiado en comparación con la última copia de seguridad.

Con el tipo **Copia de seguridad diferencial** se guardan todos los archivos que han cambiado en comparación con la primera copia de seguridad.

Con el tipo **Actualizar copia de seguridad**, el proceso real depende del disco en el que se realiza la copia:

- Si está haciendo la copia de seguridad en un disco duro con el tipo **Actualizar copia de seguridad**, los datos de la copia de seguridad anterior se sobrescribirán con los datos modificados. Esto significa que las versiones anteriores se borrarán y ya no se podrá acceder a estados anteriores de la copia de seguridad.
- Si va a hacer la copia de seguridad en el disco en que se grabó la última copia de seguridad con el tipo **Actualizar copia de seguridad**, el procedimiento será el mismo que se ha descrito para la **Copia de seguridad incremental**. En este caso, se generará una carpeta en una nueva sesión.

Con los tres tipos, **Copia de seguridad completa incremental y diferencial**, el soporte en el que guarda la copia de seguridad no es relevante. Puede utilizar, por ejemplo, el disco que utilizó para hacer la copia de seguridad antigua (Nero BackItUp inició automáticamente un disco multisesión) siempre que quede espacio en el disco. También puede realizar la copia de seguridad en otro disco.



Copia de seguridad incremental (arriba) y copia de seguridad diferencial (abajo)

A continuación se incluye un ejemplo para ilustrar la diferencia entre las copias de seguridad incrementales y diferenciales:

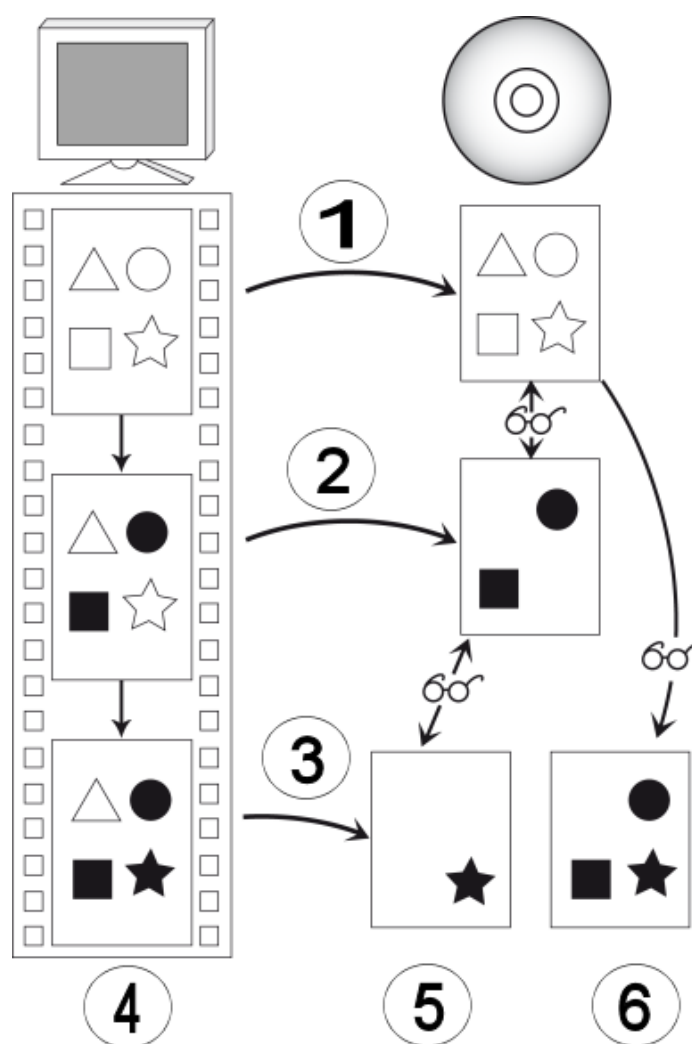
Supongamos que tiene 100 fotos y que está haciendo copia de seguridad de ellas. La primera copia de seguridad (completa) contiene las 100 fotos. A continuación cambia 25 de las fotos y desea hacer de nuevo una copia de seguridad. Selecciona una copia de seguridad incremental o diferencial (no importa lo que seleccione para la segunda copia de seguridad). Se hace la copia de seguridad de las 25 fotos que han cambiado. A continuación cambia otras 10 fotos y desea hacer una nueva copia de seguridad:

Si selecciona **Copia de seguridad incremental**, se realizará la copia de seguridad de 10 fotos, en concreto de aquéllas que han cambiado desde la última copia de seguridad. (Nero BackItUp compara el estado actual con la última copia de seguridad.)

Si selecciona **Copia de seguridad diferencial**, se realizará la copia de seguridad de 35 fotos, en concreto de aquéllas que han cambiado desde la primera copia de seguridad. (Nero BackItUp compara el estado actual con la primera copia de seguridad.)

Esto significa que las copias de seguridad incrementales necesitan menos espacio de almacenamiento, aunque habitualmente se creen más versiones de la copia de seguridad. El resultado es que la restauración tardará más tiempo, dado que es necesario restaurar (y tener preparadas) muchas versiones pequeñas, una tras otra.

Ocurre lo contrario con la copia de seguridad diferencial: se necesita más espacio de almacenamiento, aunque solamente son necesarias dos versiones de la copia de seguridad (la primera y la última). En consecuencia, para la restauración solamente son necesarias (y hay que tener preparadas) dos versiones, porque la última versión contiene todos los cambios realizados desde la primera copia de seguridad.



Diferencia de la copia de seguridad de datos entre las copias de seguridad diferenciales e incrementales

1	1.ª copia de seguridad	4	Datos en el equipo Blanco: datos originales Negro: datos alterados
2	2.ª copia de seguridad	5	Copia de seguridad incremental Datos que se han modificado desde que se ha realizado la primera copia de seguridad
3	3.ª copia de seguridad	6	Copia de seguridad diferencial Datos que se han modificado desde que se ha realizado la última copia de seguridad

La tabla siguiente proporciona información que le ayudará a determinar el tipo de actualización correcto para la aplicación:

Tipo de copia de seguridad	Requisitos de espacio de almacenamiento para el conjunto de copias de seguridad	Esfuerzo necesario para restaurar	¿Se puede acceder a versiones antiguas?
Copia de seguridad completa	Extremadamente altos	Extremadamente bajo (solamente se necesita la versión actual)	Sí
Copia de seguridad diferencial	Medios	Bajo (deben conservarse la versión actual y la primera)	Sí
Copia de seguridad incremental	Bajos	Alto (deben conservarse todas las versiones)	Sí
Actualización de la copia de seguridad en la unidad de disco duro (se borrarán las versiones antiguas)	Extremadamente bajos	Extremadamente bajo (solamente se necesita la versión actual)	No

8.2 Acerca de la programación del tiempo

Si ha definido una programación del tiempo, el proceso de copia de seguridad se llevará a cabo automáticamente en el tiempo definido. El tiempo del sistema se utiliza con este propósito.

Para que esto ocurra, el equipo debe estar encendido y el sistema operativo debe estar en funcionamiento. Nero BackItUp no tiene que estar en funcionamiento para realizar la copia de seguridad programada, ya que puede funcionar en segundo plano.

En función de la configuración que haya seleccionado, la copia de seguridad puede ejecutarse sin que el usuario haya iniciado sesión, o bien será necesario que éste la haya iniciado.

Para que se realice la copia tal y como se ha programado, proporcione el soporte de destino seleccionado:

- Si la copia de seguridad se va a grabar en disco, asegúrese de que haya un disco en blanco adecuado insertado en la grabadora.
- Si está haciendo una copia de seguridad en un servidor FTP, asegúrese de que el equipo esté conectado a Internet.

- Si está haciendo una copia de seguridad en un soporte extraíble o en una unidad de disco duro externa, asegúrese de que el dispositivo correspondiente esté conectado o instalado.

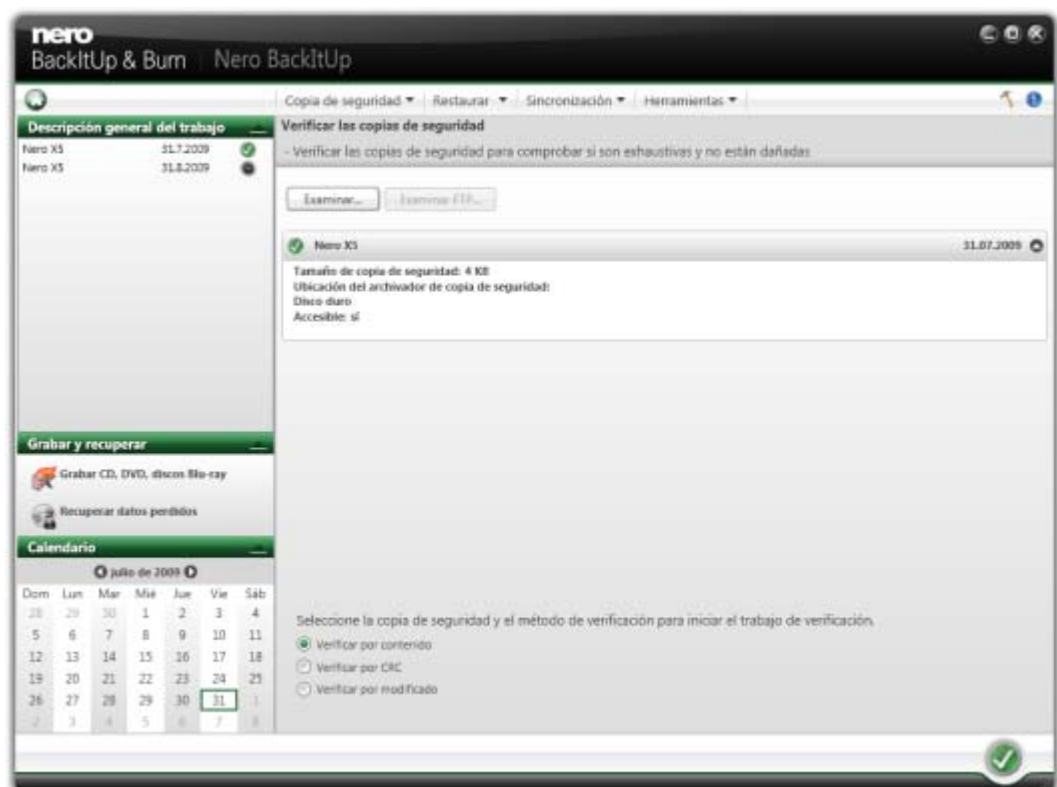
Una vez finalizada correctamente la copia de seguridad, aparecerá el mensaje correspondiente en la bandeja del sistema. Si define notificaciones dentro del área **Opciones avanzadas**, se le enviará un correo electrónico (si existe una conexión a red o a Internet).

9 Verificación de una copia de seguridad

Nero BackItUp se puede utilizar para verificar una copia de seguridad existente. Nero BackItUp verifica si se puede utilizar la copia de seguridad o no para realizar un proceso de restauración correcto. Durante este proceso, se comprueba la integridad de los datos y los datos de la copia de seguridad se comparan con los datos del origen. Si lleva a cabo la verificación justo después de la copia de seguridad y no ha modificado ningún dato durante el proceso, puede utilizar la función para verificar si se ha realizado correctamente la copia de seguridad de todos los datos (verificación de datos).

Para verificar la copia de seguridad, lleve a cabo los pasos siguientes:

1. Haga clic en el menú **Copia de seguridad > Verificación**.
→ Aparece la pantalla **Verificar las copias de seguridad**.
2. Seleccione una copia de seguridad de la lista de selección, o bien seleccione una copia de seguridad diferente mediante los botones **Examinar**. Si la copia de seguridad se encuentra en un servidor FTP, haga clic en el botón **Examinar FTP**.
→ Están disponibles los botones de opción para la verificación y se muestra información acerca de la copia de seguridad elegida.



Verificar las copias de seguridad

3. Si ha seleccionado la copia de seguridad de archivos, especifique el tipo de comprobación que se debe utilizar para la copia de seguridad del archivo:
 1. Si desea verificar si se ha hecho copia de seguridad de todos los archivos, seleccione el botón de opción **Verificar por contenido**.
 2. Si desea comparar la suma de comprobación CRC de los archivos de la copia de seguridad con la suma de comprobación CRC de los archivos originales, seleccione el botón de opción **Verificar por CRC**.
 3. Si desea verificar si se han cambiado los archivos tras la copia de seguridad, seleccione el botón de opción **Verificar por modificado**.
4. Si ha seleccionado la copia de seguridad de una unidad, especifique el tipo de comprobación que debería utilizarse para la copia de seguridad de la unidad:
 1. Si desea verificar si se ha hecho copia de seguridad de todos los archivos, seleccione el botón de opción **Verificar por contenido**.
 2. Si desea verificar la disponibilidad de la copia de seguridad, seleccione el botón de opción **Verificar formato de archivo de copia de seguridad**.
5. Haga clic en el botón .
 - Se lleva a cabo la verificación.
 - Tras una verificación correcta, aparece una ventana que le notifica el resultado de la verificación.



El mensaje "El proceso de verificación de datos ha finalizado correctamente" significa que la copia de seguridad verificada carece de errores y es adecuada para la restauración.

Si aparece el mensaje "Error en la verificación de datos", no hay garantías de que la copia de seguridad verificada sea adecuada para el proceso de restauración. Se puede deber a varias razones, por ejemplo, el archivo al que se ha realizado la copia de seguridad puede contener errores o no hay datos en el equipo con los que se pueda comparar.

- Se cierra la ventana del mensaje. Ha verificado la copia de seguridad.

10 Restauración con Nero BackItUp

10.1 Restauración de la copia de seguridad de archivos

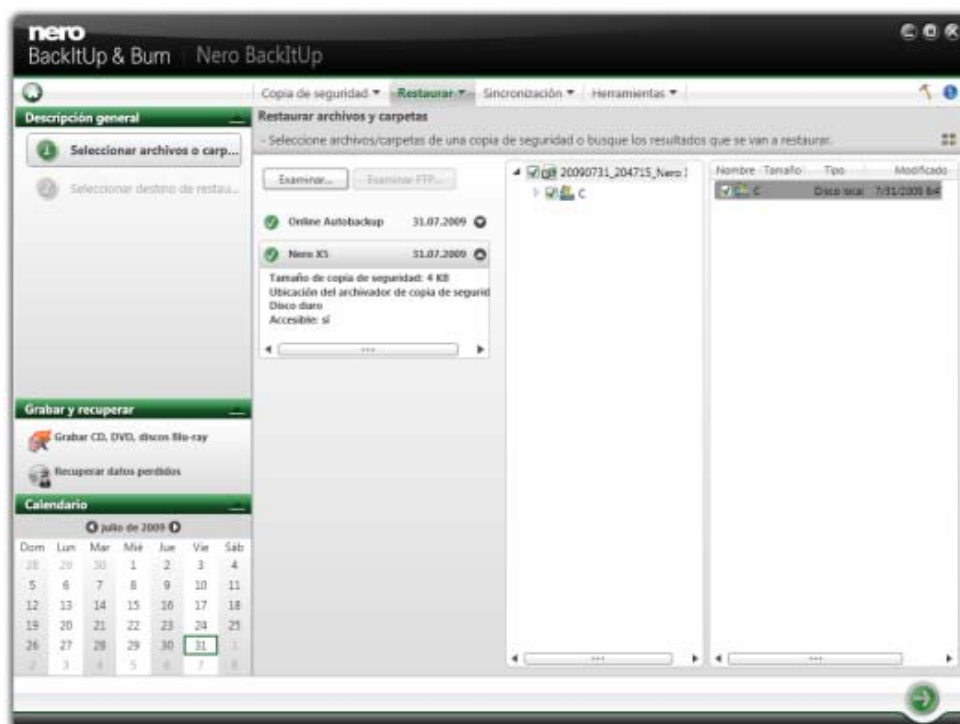
Con Nero BackItUp puede restaurar las copias de seguridad de archivos. El contenido de la copia de seguridad del archivo se restaura durante este proceso. Puede excluir archivos individuales del proceso de restauración, o bien seleccionar determinados archivos para que se restauren. Se puede elegir, incluso, la copia de seguridad de una unidad para restaurar archivos individuales. Al contrario que en un proceso de restauración de la copia de seguridad de una unidad, la copia de seguridad de un archivo no permite la restauración de programas o sistemas operativos.

El primer paso consiste en seleccionar los archivos y carpetas que se van a restaurar.

El siguiente paso consiste en seleccionar una ruta en la que se va a restaurar la copia de seguridad y realizar la configuración según las preferencias del usuario.

Para restaurar la copia de seguridad de un archivo, realice lo siguiente:

1. Haga clic en el menú **Restaurar > Restaurar archivos**.
 - ➔ Se muestra la pantalla **Restauración de archivos y carpetas: selección de archivos/carpetas de una copia de seguridad o de un resultado de búsqueda para restaurar**. Las copias de seguridad que se han realizado se muestran en el panel central.



Selección de una copia de seguridad

2. Haga que la copia de seguridad esté disponible:
 1. Si la copia de seguridad se encuentra en un disco, inserte el disco en una unidad.
 2. Si la copia de seguridad se ha guardado en una unidad de disco duro, una unidad de red o un soporte extraíble, asegúrese de que el equipo tenga acceso a la unidad correspondiente.
3. Seleccione la copia de seguridad deseada.
 - Los archivos y las carpetas de la copia de seguridad se muestran en el área derecha.



Si no se muestra la copia de seguridad que desea restaurar, haga clic en el botón **Examinar** para buscarla en el disco duro, o bien, en el botón **Examinar FTP** para buscarla en un servidor FTP.




Si la copia de seguridad se ha guardado en el almacenamiento en línea de Nero Online Backup con la copia de seguridad automática, haga clic en **Copia de seguridad automática en línea** e introduzca su **ID de suscripción** y su **contraseña**.

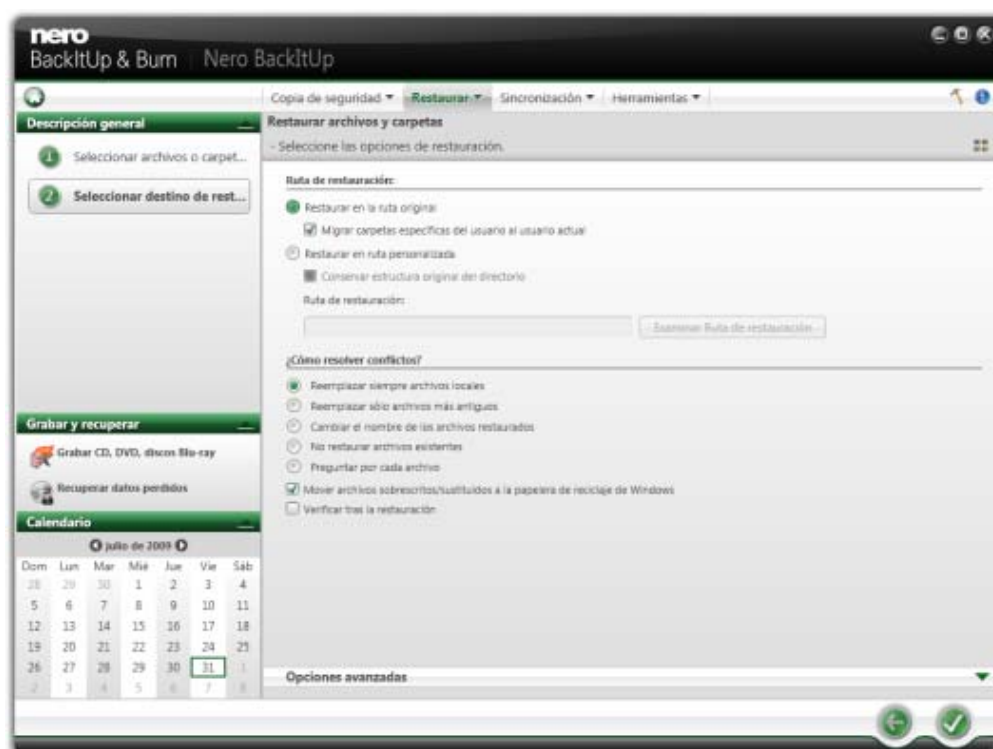
4. Active la casilla de verificación que se encuentra delante de la carpeta o del archivo que desea restaurar. Seleccione una carpeta de la izquierda para que se muestren los archivos que contiene en la derecha.



Vista Búsqueda

Haga clic en el botón  para abrir la **vista Búsqueda**. Ésta le permite buscar copias de seguridad de determinados archivos para que se puedan añadir a una **Cesta de restauración**.

5. Haga clic en el botón .
 - Aparece la pantalla **Restauración de archivos y carpetas: seleccione las opciones de restauración**.




Opciones de restauración

6. Si desea restaurar la copia de seguridad en la ruta original, seleccione el botón de opción **Restaurar en la ruta original**.
7. Si desea migrar las carpetas de determinados usuarios, active la casilla de verificación **Migrar carpetas específicas del usuario al usuario actual**.




Migrar carpetas específicas del usuario al usuario actual hace referencia a carpetas específicas del usuario, como **Mis documentos**, que se restaurarán en la ruta del usuario que tiene iniciada la sesión en ese momento. Si desactiva esta casilla de verificación, Nero BackItUp restaurará las carpetas específicas del usuario en la ruta del usuario en la que se ha guardado la copia de seguridad.

8. Si desea especificar usted mismo la ruta en la que se restaurará la copia de seguridad:
 1. Seleccione el botón de opción **Restaurar en ruta personalizada**.
 2. Haga clic en el botón **Examinar**.
 - Se abre la ventana **Buscar carpeta**.
 3. Seleccione la ruta de restauración deseada y haga clic en el botón **Aceptar**.
 - La ventana **Buscar carpeta** se cierra y se transfiere la ruta seleccionada.
 4. Si desea mantener la estructura de directorios original, active la casilla de verificación **Conservar estructura original del directorio**.

9. Utilice los botones de opción **Cómo resolver conflictos** para elegir la acción que se va a llevar a cabo cuando se vaya a restaurar un archivo que ya (o todavía) se encuentra en el equipo.
10. Si es necesario, especifique otros valores de configuración en el área **Opciones avanzadas** (consulte [Descripción general de opciones avanzadas→ 40](#)).
11. Haga clic en el botón .
 - ➔ Se lleva a cabo la restauración y se muestra la pantalla final. Puede seguir el estado del proceso en la barra de tareas.

Temas Relacionados:

 [Descripción general de las opciones avanzadas de restauración y copia de seguridad→ 40](#)

10.2 Restauración de la copia de seguridad de unidad

Con Nero BackItUp puede restaurar copias de seguridad de unidades. Durante este proceso, se restaura el contenido de la copia de seguridad de la unidad. Se restauran tanto los programas como los sistemas operativos. Suelen producirse problemas si desea restaurar una unidad de disco duro o partición activas, por ejemplo, no se puede bloquear una unidad de disco duro o una partición activas para el proceso de restauración. En este caso, se recomienda que lleve a cabo el proceso de restauración con Nero BackItUp ImageTool, que crea con Nero BackItUp.



Derechos del administrador

Para restaurar y realizar copias de seguridad de discos duros y particiones, debe disponer de derechos de administrador.



Por razones técnicas, sólo se puede restaurar una única partición o una unidad de disco duro con todas las particiones durante un proceso de restauración.

Para restaurar la copia de seguridad de la unidad, realice lo siguiente:

1. Haga clic en el menú **Restaurar > Restaurar unidades**.
 - ➔ Se muestra la pantalla **Restauración de una unidad: seleccione las particiones que se van a restaurar**. Las copias de seguridad que se han realizado se muestran en el panel central.
2. Haga que la copia de seguridad esté disponible:
 1. Si la copia de seguridad se encuentra en un disco, inserte el disco en una unidad.
 2. Si la copia de seguridad se ha guardado en una unidad de disco duro, una unidad de red o un soporte extraíble, asegúrese de que el equipo tenga acceso a la unidad correspondiente.


3. Seleccione la copia de seguridad deseada.

→ Las unidades y las particiones de la copia de seguridad se muestran en el área de la derecha. Las particiones que no forman parte de la copia de seguridad de la unidad aparecen atenuadas.



Si no se muestra la copia de seguridad que desea restaurar, haga clic en el botón **Examinar** para buscarla en el disco duro, o bien, en el botón **Examinar FTP** para buscarla en un servidor FTP.

4. Seleccione el botón de opción que se encuentra delante de la unidad o partición que desea restaurar.

5. Haga clic en el botón .

→ Aparece la pantalla **Restauración de una unidad: Seleccione el destino de restauración**. Se muestra la partición de origen y el destino seleccionado.


6. Si desea restaurar la copia de seguridad en la unidad de disco duro original, seleccione el botón de opción **Restaurar en el disco duro original**.

7. Si desea restaurar la copia de seguridad en otra unidad de disco duro, realice lo siguiente:

1. Seleccione el botón de opción **Restaurar en otro disco duro**.

2. Haga clic en el icono que representa el destino que desea y especifíquelo en el menú desplegable.

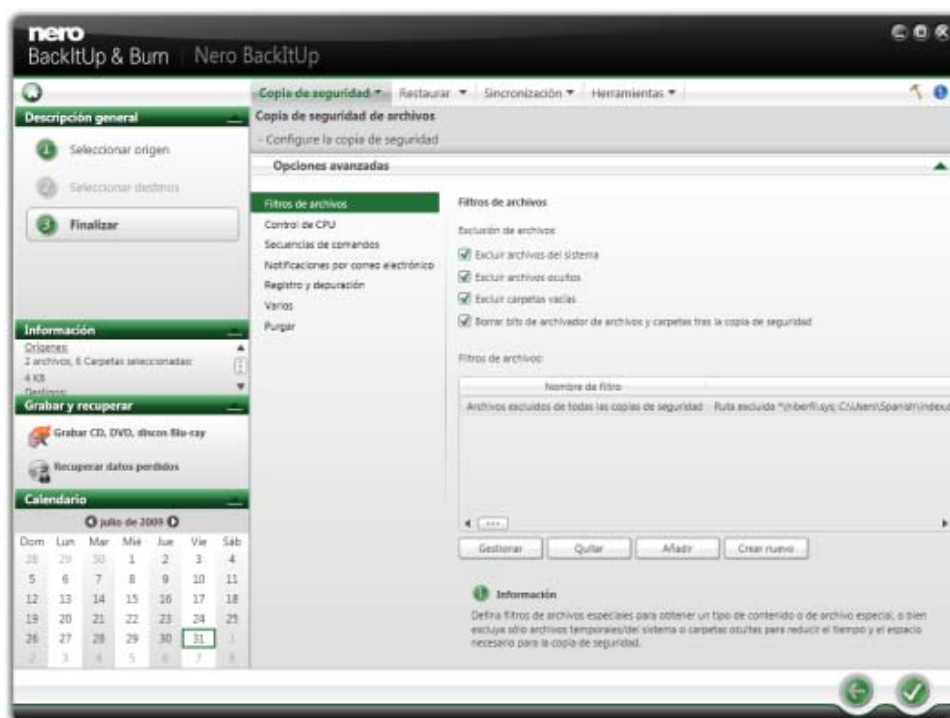
8. Si es necesario, especifique valores de configuración adicionales en el área **Opciones avanzadas** (consulte [Opciones avanzadas → 40](#)).

9. Haga clic en el botón .

→ Se lleva a cabo la restauración y se muestra la pantalla final. Puede seguir el estado del proceso en la barra de tareas.

11 Descripción general de las opciones avanzadas de restauración y copia de seguridad

Puede definir la configuración de las opciones avanzadas para la copia de seguridad o para la restauración en el área **Opciones avanzadas**. Puede visualizar esta área si hace clic en **Opciones avanzadas** en las pantallas de configuración. Se recomienda que sólo cambie la configuración predeterminada si se tienen amplios conocimientos acerca de la realización de copias de seguridad.



Están disponibles las siguientes opciones:

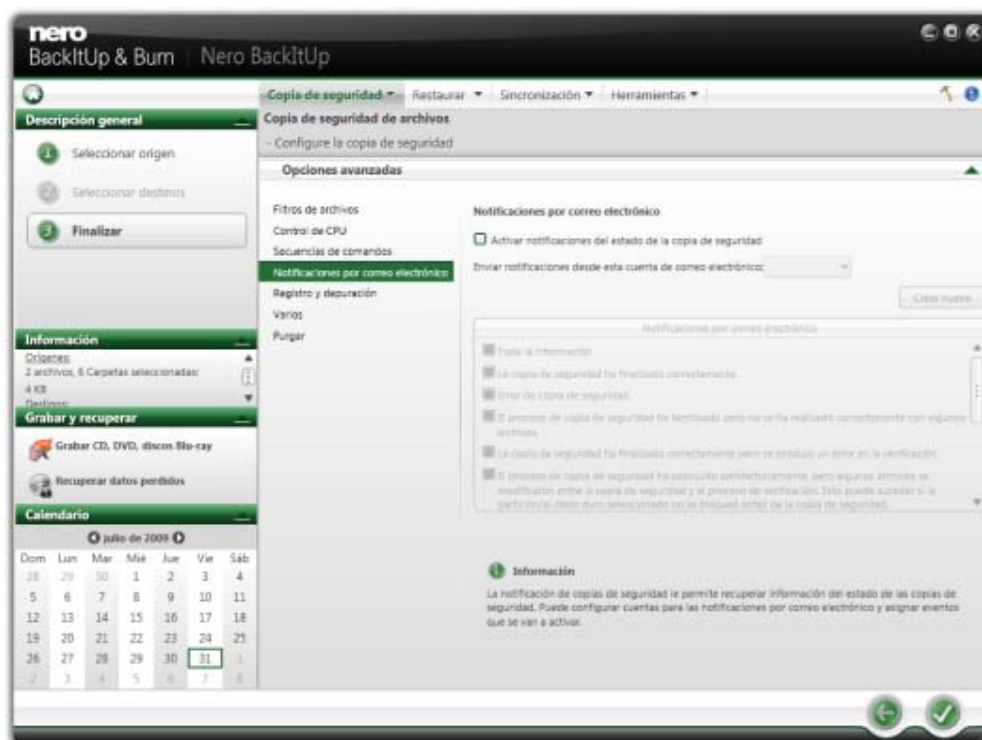
Filtros de archivos	Ofrece opciones para el uso de filtros en la realización de la copia de seguridad. Disponible sólo para la copia de seguridad de archivos.
Control de CPU	Selecciona la prioridad de la copia de seguridad en el sistema del equipo. Gracias a ella, el sistema siempre estará accesible o podrá dar a la copia de seguridad la prioridad más alta.
Secuencias de comandos	Activa las secuencias de comandos. Puede seleccionar las secuencias de comandos de acción de escritura automática y especificar si se ejecutan antes o después de un determinado procedimiento. También puede seleccionar que se ejecute una aplicación.

Descripción general de las opciones avanzadas de restauración y copia de seguridad

Notificación por correo electrónico	Ofrece opciones para configurar notificaciones automáticas de correo electrónico para determinados eventos (consulte Notificación por correo electrónico→ 41).
Registro y depuración	Selecciona el nivel de detalle del archivo de registro. Puede incluir el archivo de registro en la copia de seguridad o almacenarlo en cualquier otro lugar.
Varios	Ofrece varias opciones específicas (consulte Varios→ 42).
Grabación	Ofrece varias opciones de grabación como poder elegir la velocidad de escritura y borrar de forma automática discos regrabables. También puede incluir Nero BackItUp en el disco. Sólo disponible para copias de seguridad.
Purgar	Ofrece opciones para eliminar copias de seguridad de forma automática. Sólo disponible para copias de seguridad.

11.1 Notificación por correo electrónico

Con Nero BackItUp puede configurar notificaciones automáticas de correo electrónico para determinados eventos.



Opciones avanzadas: notificaciones por correo electrónico

Descripción general de las opciones avanzadas de restauración y copia de seguridad

Están disponibles las siguientes opciones de configuración:

Casilla de verificación Activar notificaciones de estado de restauración/copia de seguridad	Activa el envío de notificaciones por correo electrónico.
Menú desplegable Enviar notificaciones desde esta cuenta de correo electrónico	Elige la cuenta que se utiliza para enviar las notificaciones por correo electrónico.
Botón Crear nuevo	Abre la ventana Cuentas de correo electrónico , donde puede crear una nueva cuenta de correo electrónico.
Lista Notificaciones por correo electrónico	Abre la ventana Eventos de correo electrónico , donde puede introducir la dirección de correo electrónico a la que se enviará la notificación. Haga clic en Toda la información para seleccionar todos los eventos como desencadenadores de las notificaciones de correo electrónico.

11.2 Varios

Aquí puede especificar opciones generales.

Para la copia de seguridad están disponibles las siguientes opciones de configuración:

Casilla de verificación No hacer copia de seguridad de los derechos de acceso del usuario	<p>Si esta casilla de verificación está desactivada, Nero BackItUp también hará una copia de seguridad de los derechos de acceso de los archivos y carpetas si se han configurado estos derechos.</p> <p>Tenga en cuenta que si desactiva esta casilla de verificación, la copia de seguridad sólo se podrá restaurar de forma precisa en la misma cuenta del mismo equipo desde el que se realizó la copia de seguridad.</p> <p>Esta función sólo se puede realizar si el soporte de datos utiliza el sistema de archivos NTFS. Disponible sólo para la copia de seguridad de archivos.</p>
---	--

Descripción general de las opciones avanzadas de restauración y copia de seguridad

<p>Casilla de verificación</p> <p>Ejecutar este trabajo sólo en caso de que el usuario haya iniciado sesión</p>	<p>Comienza hacer la copia de seguridad sólo si el usuario que configuró el trabajo ha iniciado sesión en el sistema.</p> <p>Si está desactivada esta casilla de verificación, la copia de seguridad no se realiza si el usuario no ha iniciado sesión. En este caso, Nero BackItUp solicita su información de usuario al configurar el trabajo.</p> <p>Esta función sólo se puede ejecutar si había programado la copia de seguridad.</p>
<p>Casilla de verificación</p> <p>Ejecutar este trabajo siempre de forma silenciosa</p>	<p>Realiza la copia de seguridad sin que se muestren mensajes de estado.</p>
<p>Casilla de verificación</p> <p>Utilizar instantánea</p>	<p>Crea una instantánea para la copia de seguridad del archivo; es decir, se pueden guardar archivos abiertos en los que se está trabajando.</p> <p>Disponible sólo para la copia de seguridad de archivos.</p>
<p>Casilla de verificación</p> <p>Ejecutar copia de seguridad al pulsar botón</p>	<p>Asigna el trabajo de copia de seguridad al servicio de inserción de copia de seguridad. Este servicio sólo se puede iniciar desde una unidad de disco duro externo correctamente equipada y desde el software correspondiente mediante el botón "Insertar para la copia de seguridad" del disco duro, y realiza automáticamente una copia de seguridad previamente definida con Nero BackItUp.</p> <p>Está únicamente disponible si está conectado el disco duro mencionado. La información sobre esta función se encuentra disponible normalmente en la ayuda de la unidad de disco duro y de la aplicación correspondientes.</p>
<p>Lista</p> <p>Comparar archivos por</p>	<p>Selecciona el tipo de verificación que utiliza Nero BackItUp y, al hacerlo, aumenta la certeza de que se reemplazará el mismo archivo.</p> <p>Fecha/hora de modificación: compara los archivos por su fecha de modificación.</p> <p>Diario de cambios NTFS: compara los archivos mediante el diario de cambios NTFS.</p> <p>CRC: calcula la suma de comprobación CRC durante el proceso de copia de seguridad de la unidad. Proporciona seguridad adicional pero requiere más tiempo.</p> <p>Disponible sólo para la copia de seguridad de archivos.</p>

Descripción general de las opciones avanzadas de restauración y copia de seguridad

Casilla de verificación Omitir diferencia horaria al comparar archivos	Ignora la diferencia horaria en las propiedades de los archivos cuando se realiza la verificación de archivos después de hacer la copia de seguridad. (Esta diferencia horaria se puede producir, por ejemplo, si el archivo es muy grande y la realización de la copia de seguridad ha tardado un tiempo). Disponible sólo para la copia de seguridad de archivos.
--	--



Al desactivar la casilla de verificación **No hacer copia de seguridad de los derechos de acceso del usuario**, la copia de seguridad sólo se podrá restaurar en la cuenta del equipo desde el que se llevó a cabo la copia de seguridad. En este caso, no se puede restaurar la copia de seguridad en otra cuenta o equipo. Se recomienda que sólo utilice esta función si dispone de amplios conocimientos en la gestión de derechos de acceso.

Las siguientes opciones de configuración están disponibles para la restauración:

Casilla de verificación Restaurar derechos de acceso a archivos y carpetas	Si está activada esta casilla de verificación, Nero BackItUp restaurará los derechos de acceso de los archivos y carpetas si se han guardado dichos derechos. Tenga en cuenta que si activa esta casilla de verificación, la copia de seguridad sólo se podrá restaurar exactamente en la misma cuenta del mismo equipo desde el que se realizó la copia de seguridad. Esta función sólo se puede ejecutar si el soporte de datos utiliza el sistema de archivos NTFS. Disponible sólo para la copia de seguridad de archivos.
Casilla de verificación Ejecutar este trabajo siempre de forma silenciosa	Realiza la copia de seguridad sin que se muestren mensajes de estado.

12 Sincronización con Nero BackItUp

Con Nero BackItUp puede sincronizar carpetas. Haga clic en el menú **Sincronizar** para iniciar la tarea de copia de seguridad deseada.

La sincronización intercambia archivos entre las dos carpetas. Las carpetas se pueden localizar en el mismo equipo, o bien en distintos equipos y dispositivos. Por ejemplo, puede sincronizar el equipo de escritorio con el portátil para asegurarse de que los directorios importantes contienen lo mismo.

12.1 Sincronización de carpetas

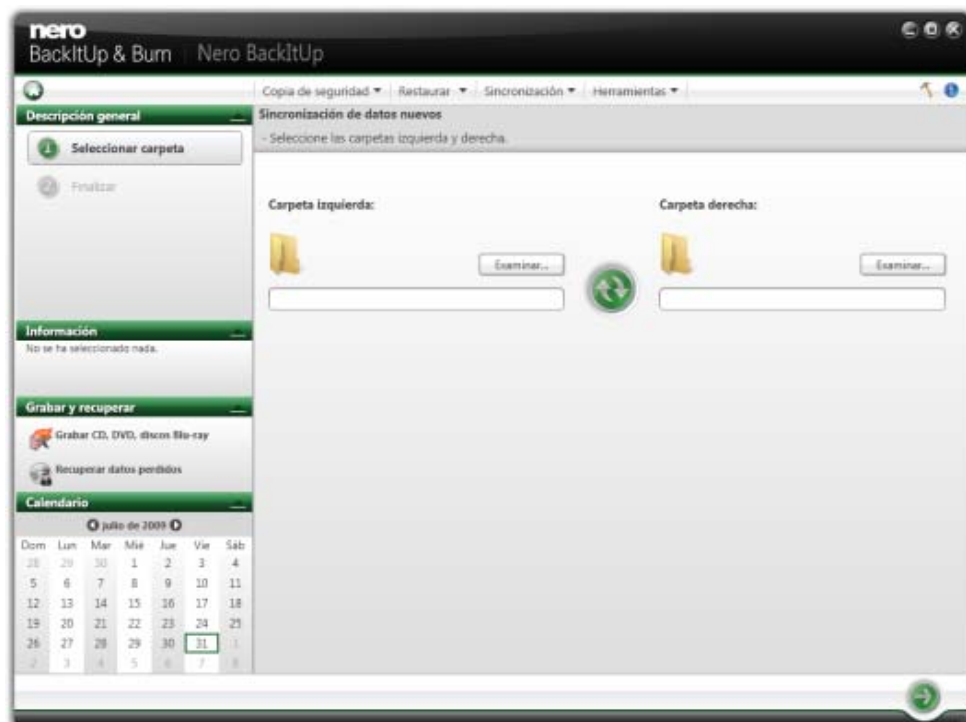
Con Nero BackItUp puede sincronizar dos carpetas.

El primer paso consiste en seleccionar dos carpetas (una carpeta de la izquierda y una de la derecha) para la sincronización.


El siguiente y último paso consiste en definir la configuración preferida.

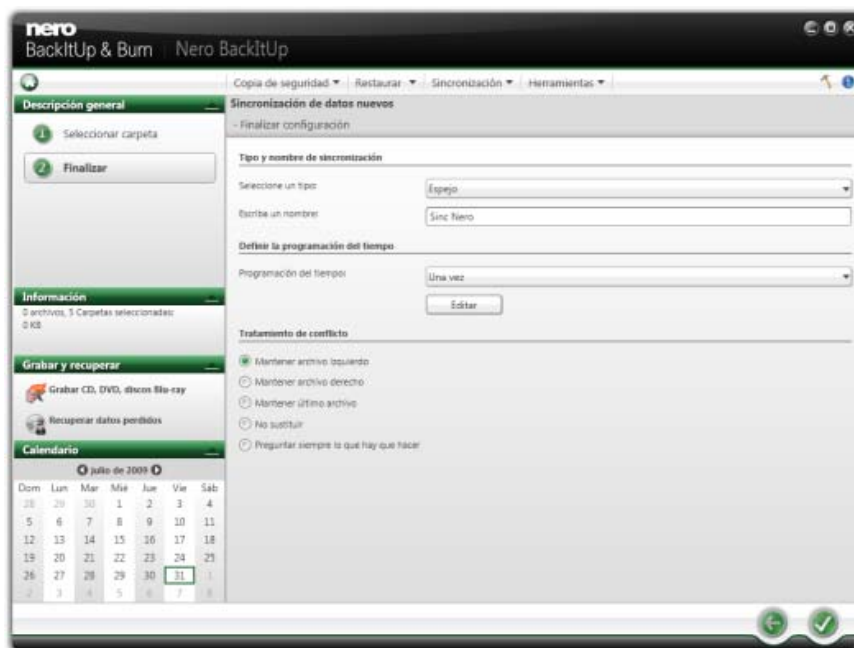
Para sincronizar, realice lo siguiente:

1. Haga clic en el menú **Sincronizar > Crear nuevo**.
 - ➔ Aparece la pantalla **Nueva sincronización de datos: seleccione la carpeta de la izquierda y la de la derecha**.




Nueva sincronización de datos: seleccione la carpeta de la izquierda y la de la derecha

2. Haga clic en el botón **Examinar de la carpeta de la izquierda** para elegir la carpeta de la izquierda.
3. Haga clic en el botón **Examinar de la carpeta de la derecha** para elegir la carpeta de la derecha.
4. Haga clic en el botón .
 - Aparece la pantalla **Nueva sincronización de datos: finalización de la configuración**.



Nueva sincronización de datos: finalización de la configuración

5. Seleccione un tipo de sincronización en el menú desplegable **Seleccione un tipo** (consulte [Acerca de los tipos de sincronización→ 47](#)).
6. Introduzca un nombre para el trabajo de sincronización en el campo de entrada **Escriba un nombre**.
7. Si desea programar el trabajo de sincronización o ejecutarlo de forma periódica, realice lo siguiente:
 1. Seleccione el tipo de programación de sincronización en el menú desplegable **Programación del tiempo**.
 2. Haga clic en el botón **Editar** si desea especificar la programación.
 - Se abrirá la ventana **Definir la programación del tiempo**.
 3. Seleccione la fecha de inicio y otra configuración del tiempo que sea adecuada a la programación de su copia de seguridad.
8. Elija la opción de tratamiento de conflicto preferida en el área **Tratamiento de conflicto**.
9. Haga clic en el botón .

➔ Se inicia el trabajo de sincronización y se muestra la pantalla final.

12.2 Acerca de los tipos de sincronización

Nero BackItUp cuenta con cinco tipos de sincronización:

- Espejo
- Copiar
- Sincronización parcial
- Actualizar
- Espejo parcial

El tipo **Espejo** sincroniza dos carpetas. Los archivos nuevos y actualizados se copian de una carpeta a la otra. Los archivos que se eliminan en una carpeta se eliminan también en la otra.

El tipo **Copiar** copia los archivos nuevos y actualizados de la carpeta de la izquierda a la de la derecha. Los archivos que se eliminan en la carpeta de la izquierda se eliminan también en la de la derecha.

El tipo **Sincronización parcial** copia archivos actualizados de la carpeta de la derecha a la de la izquierda. Este tipo de sincronización trata sólo con los mismos archivos; los archivos nuevos o los que se han eliminado se ignoran.

El tipo **Actualizar** tiene la misma función que el tipo **Copiar**, con la excepción de que el tipo **Actualizar** no elimina.

El tipo **Espejo parcial** tiene la misma función que el tipo **Espejo**, con la excepción de que el tipo **Espejo parcial** no elimina.

Tenga en cuenta que Nero BackItUp no puede identificar archivos modificados o cuyo nombre ha sido cambiado durante la primera ejecución. Esto se debe a que la información de sincronización se almacena en un archivo independiente y que los cambios se comparan con esta información.

También puede especificar cómo Nero BackItUp debe tratar un conflicto. Por ejemplo, está ejecutando un trabajo de sincronización mediante el tipo **Sincronización parcial**, de forma que los archivos actualizados se copian de la izquierda a la derecha. Cuando un archivo de la carpeta de la derecha es más nuevo que el correspondiente de la izquierda, se produce un conflicto. Según lo que elija, Nero BackItUp mantendrá el archivo especificado (el archivo de la izquierda, el de la derecha o el más reciente), no reemplazará el archivo de la derecha o le preguntará qué hacer.

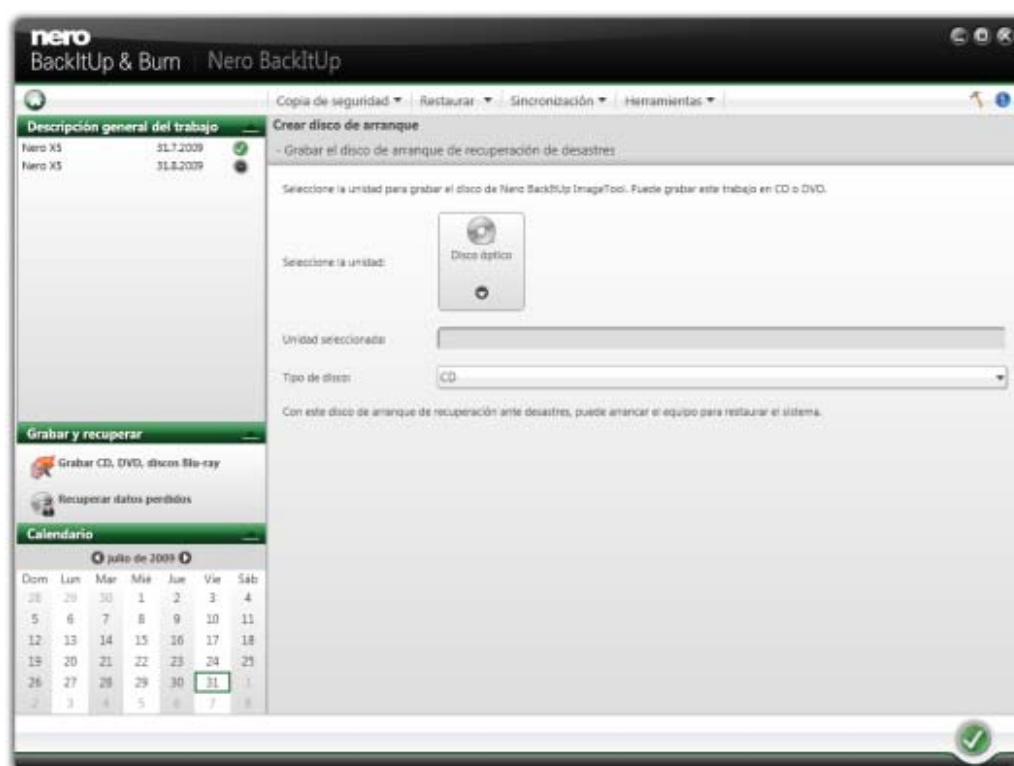
13 Herramientas

13.1 Creación de disco de arranque de Nero BackItUp ImageTool


Con Nero BackItUp, puede crear un CD o DVD de arranque que incluya Nero BackItUp ImageTool. Se aplican los servidores FTP que introdujo en las opciones de Nero BackItUp.

Para crear un CD/DVD de arranque, realice lo siguiente:

1. Inserte un CD/DVD grabable en la grabadora.
2. Haga clic en el menú **Herramientas > Crear disco de Nero BackItUp ImageTool**.
3. Se abre la pantalla **Crear disco de inicio**.



Crear disco de inicio

4. Seleccione el grabador adecuado en el menú desplegable **Disco óptico**.
5. Seleccione el tipo de disco insertado (CD o DVD) en el menú desplegable **Tipo de disco**.
6. Haga clic en el botón .
 - ➔ Comienza el proceso de creación; puede realizar un seguimiento del proceso a través de los mensajes de la barra de tareas. Una vez completado el proceso de creación, se expulsa el disco. Ha creado un disco de arranque que se puede utilizar para iniciar Nero BackItUp ImageTool.

Temas Relacionados:

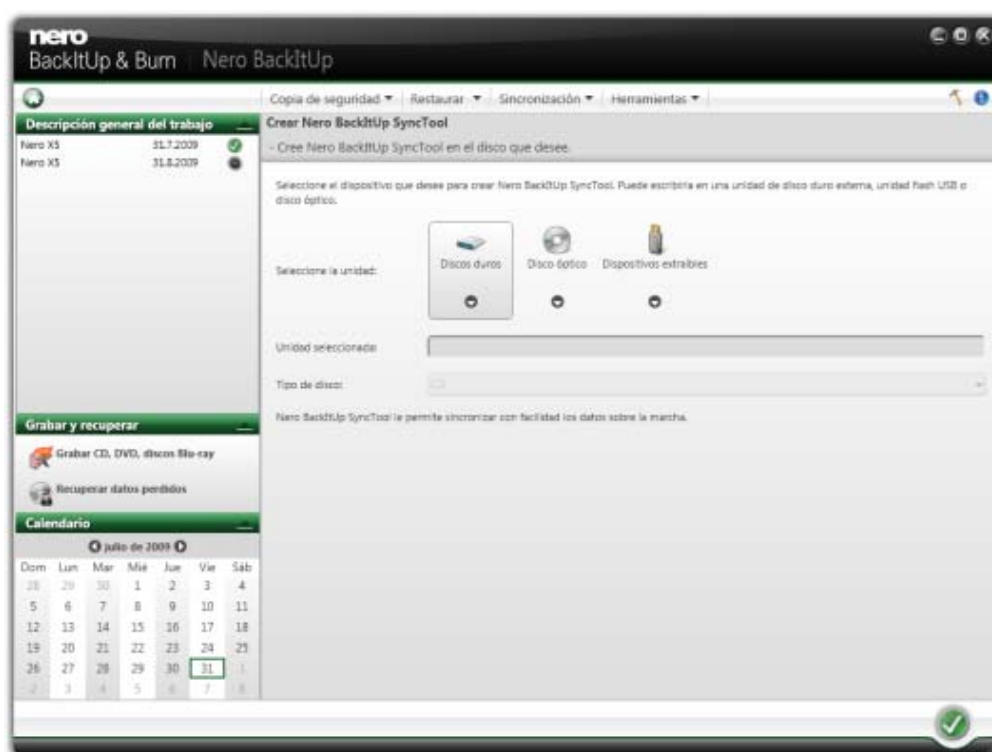
 [Nero BackItUp ImageTool→ 60](#)

13.2 Creación de Nero BackItUp SyncTool independiente

Nero BackItUp se puede usar para crear Nero BackItUp SyncTool. Esta herramienta se utiliza para funciones de sincronización, y se puede ejecutar desde el disco duro, el soporte extraíble (USB) o un disco óptico.


Para crear Nero BackItUp SyncTool, realice lo siguiente:

1. Haga clic en el menú **Herramientas > Crear soporte de Nero BackItUp SyncTool**.
→ Se abre la pantalla **Crear disco de inicio**.



Crear cliente de sincronización independiente

2. Si desea crear Nero BackItUp SyncTool en la unidad de disco duro, seleccione la unidad de disco duro adecuada del menú desplegable **Discos duros**.
3. Si desea crear Nero BackItUp SyncTool en un disco óptico, realice lo siguiente:
 1. Inserte un CD/DVD grabable en la grabadora.
 2. Seleccione el grabador adecuado en el menú desplegable **Disco óptico**.
 3. Seleccione el tipo de disco que se ha insertado (CD o DVD) en el menú desplegable **Tipo de disco**.

4. Si desea crear Nero BackItUp SyncTool en un soporte extraíble, realice lo siguiente:
 1. Conectar el soporte extraíble al equipo.
 2. Seleccione el soporte extraíble del menú desplegable **Soporte extraíble**.
5. Haga clic en el botón .
 - ➔ Se inicia el proceso de creación; puede realizar un seguimiento del proceso mediante los mensajes de la barra de estado. Una vez completado el proceso de creación, se expulsa el disco. Se ha creado la versión independiente de Nero BackItUp SyncTool y ya puede iniciarlo.

Temas Relacionados:

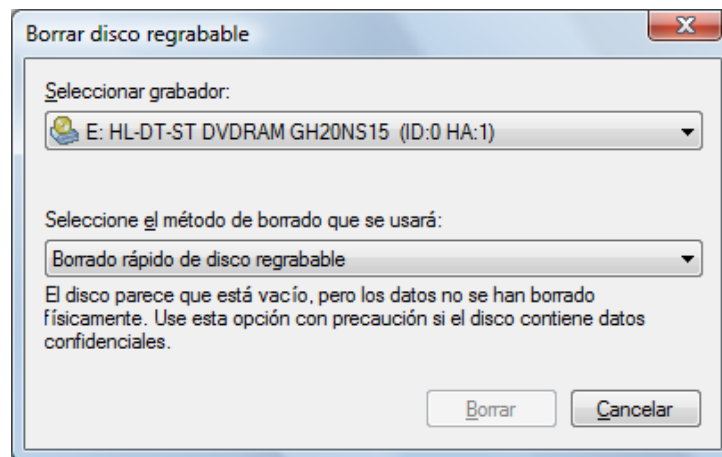
 [Nero BackItUp SyncTool→ 70](#)

13.3 Ventana Borrar disco regrabable

Nero BackItUp se puede utilizar para borrar discos regrabables, es decir, discos que tengan la especificación RW, siempre y cuando la grabadora sea compatible con esta función. Para este propósito hay disponibles dos métodos de borrado:

El procedimiento de borrado rápido no elimina los datos del disco de forma física, sino que impide el acceso a ellos eliminando las referencias al contenido existente. Los datos se pueden restaurar.

El borrado completo elimina los datos del disco al sobrescribirlos con ceros. El contenido no se puede restablecer mediante métodos convencionales. Si se repite varias veces una operación de borrado completo aumenta la probabilidad de que otros usuarios no puedan reconstruir el contenido.



Ventana Borrar disco regrabable


Las siguientes opciones de configuración están disponibles en la ventana **Borrar disco regrabable**:

Lista de selección Seleccionar grabadora	Define la grabadora que se desea usar.
--	--

<p>Lista de selección</p> <p>Seleccione el método de borrado que se usará</p>	<p>Define el método de borrado. Hay dos opciones disponibles:</p> <p>El método Borrado rápido de disco regrabable no borra físicamente todos los datos del disco, sino solamente las referencias a los contenidos. El disco parecerá vacío aunque los datos estén disponibles físicamente. El borrado de un disco usando este método tarda de uno a dos minutos.</p> <p>El método Borrado completo de disco regrabable borra físicamente todos los datos del disco. El contenido no se puede restablecer mediante métodos convencionales. Si se repite varias veces una operación de borrado completo aumenta la probabilidad de que otros usuarios no puedan reconstruir el contenido. El borrado del disco mediante este método tarda más que el anterior, según el tipo de disco de que se trate.</p>
<p>Botón</p> <p>Borrar</p>	<p>Inicia el proceso de borrado.</p>
<p>Botón</p> <p>Cancelar</p>	<p>Cancela la acción y cierra la ventana.</p>

14 Descripción general de las opciones de Nero BackItUp

Puede definir las opciones para trabajar con Nero BackItUp dentro de la ventana **Opciones**.

Puede abrir la ventana mediante el botón .

Las siguientes opciones se encuentran disponibles:

General	Permite que Nero BackItUp se inicie en el menú contextual del Shell. El menú contextual del Shell ofrece información importante y se abre haciendo clic en un archivo o en una carpeta con el botón derecho del ratón en el Explorador de Windows.
Ayuda	Activa la información de herramientas. También puede volver a activar todas las ventanas que había desactivado con la casilla de verificación "No volver a mostrar este mensaje".
Remota	Configura destinos remotos. Puede añadir, cambiar o quitar servidores FTP. Además, puede activar y definir la configuración de proxy.
Cuentas de correo electrónico	Configura información de la cuenta de correo electrónico.
Filtros de archivos	Define los filtros de archivo que se pueden usar para las copias de seguridad y las restauraciones. Dependiendo de lo que se defina, el filtro incluirá o excluirá determinado tipo de archivos. Los filtros también se pueden combinar.

Temas Relacionados:

 [Configuración de la conexión del servidor FTP→ 52](#)

 [Proxy remoto→ 54](#)

 [Configuración de la cuenta de correo electrónico→ 55](#)

 [Creación de filtros→ 56](#)

14.1 Configuración de la conexión del servidor FTP

Con Nero BackItUp puede introducir la información de conexión para el servidor FTP, de modo que pueda elegirlo como destino de la copia de seguridad. Nero BackItUp no proporciona el servidor FTP en sí. Normalmente, se obtiene acceso a él a través de un proveedor de servidores FTP, como un proveedor de espacio Web.

Para configurar una nueva conexión de servidor FTP, realice lo siguiente:

1. Haga clic en el botón .
 - Se abre la ventana **Opciones**.
2. Haga clic en la entrada **Remota** de la lista de selección.
 - Se mostrará la pantalla **Remota** con la ficha **FTP** abierta.

3. Active la casilla de verificación **Activar servidores FTP**.
4. Haga clic en el botón **Nuevo**.
 - Se abrirá la ventana **Configuración de hosts remotos**.



Configuración de hosts remotos

5. Introduzca un nombre para la conexión en el campo de entrada **Nombre de host/Nombre de servidor**.
6. Introduzca los valores necesarios para **Dirección de host/servidor**, **Nombre de inicio de sesión**, **Contraseña**, **Tipo de servidor**, **Puerto** y **Modo de transferencia**.



Los valores de **Dirección de host/servidor**, **Nombre de inicio de sesión**, **Contraseña**, **Tipo de servidor**, **Puerto** y **Modo de transferencia** los proporciona el proveedor de servidores FTP, por ejemplo, el proveedor de espacio Web o el administrador de red.

7. Haga clic en el botón **Examinar** para seleccionar una carpeta del servidor FTP y comprobar la conexión del servidor.
 - Se abrirá la ventana **Configuración de hosts remotos**. Nero BackItUp se conecta al servidor FTP.



Tenga en cuenta que no se puede guardar la conexión del servidor FTP sin un resultado de conexión positivo.

8. Seleccione una carpeta o cree una nueva en el servidor FTP, en la que Nero BackItUp debería almacenar la copia de seguridad.
9. Haga clic en el botón **Aceptar**.
10. Haga clic en el botón **Guardar**.
 - ➔ El servidor FTP se guarda y se muestra en la lista de servidores FTP. Ahora podrá almacenar otra información del servidor FTP o cerrar la ventana, y usar el servidor FTP para las copias de seguridad y las restauraciones.



Los servidores FTP creados se guardan cuando se crea un CD/DVD de arranque y se aplican las opciones correspondientes de Nero BackItUp ImageTool. (Para activarlos en , la red debe estar configurada en las opciones).

14.2 Proxy remoto

Puede activar y configurar el servidor proxy en la ficha **Remota > Proxy** de la ventana **Opciones**. Sólo tiene que configurar el proxy si necesita utilizarlo para acceder a Internet o a cualquier otra red. En este caso, la configuración del proxy es importante para todas las tareas de red que puede realizar con Nero BackItUp, como es el uso de almacenamiento en línea, el servidor FTP, las conexiones de red y las notificaciones por correo electrónico.

Están disponibles las siguientes opciones de configuración:

Casilla de verificación Activar servidor proxy	Activa la información de la conexión del servidor proxy que utiliza ahora Nero BackItUp.
Botón de opción Utilizar configuración del sistema	Utiliza la configuración del proxy. Esto es posible sólo si ha configurado y almacenado la configuración del proxy en el sistema.
Botón de opción Utilizar configuración local	Utiliza la configuración del proxy local y le permite introducirla en los campos de entrada que se encuentran a continuación.



Es necesario que el administrador del sistema o el proveedor de Internet proporcione la configuración correcta de la conexión del proxy.




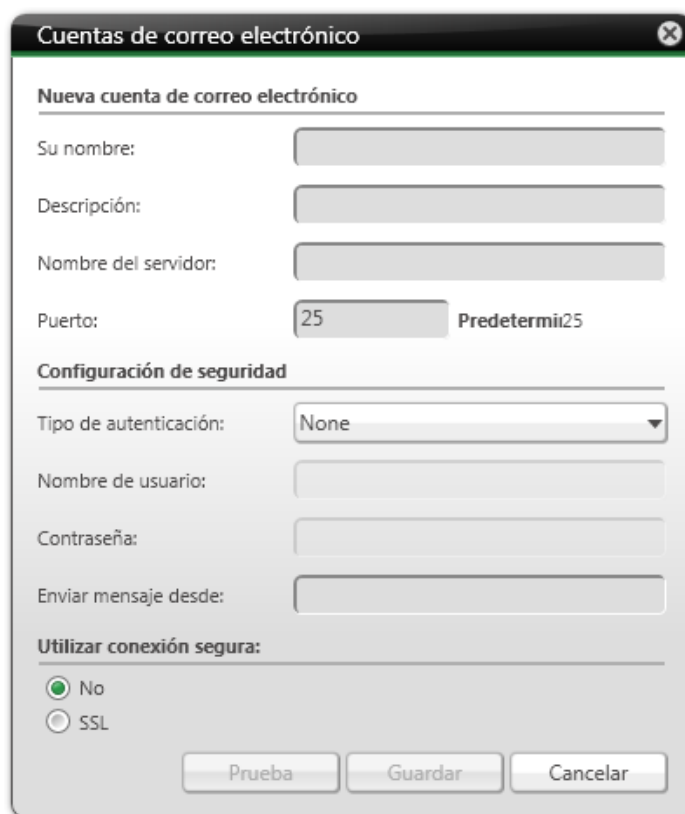
La conexión creada del proxy se guarda al crear un CD/DVD de arranque y se aplica a las opciones de Nero BackItUp ImageTool correspondientes.

14.3 Configuración de la cuenta de correo electrónico

En Nero BackItUp puede añadir la información de su cuenta de correo electrónico. Por tanto, se puede utilizar para enviar la información de estado acerca de los procesos de copia de seguridad y restauración a través del correo electrónico. El receptor se añade más tarde a la misma pantalla donde se configuran las opciones relacionadas con la copia de seguridad y la restauración (consulte [Opciones avanzadas de copia de seguridad y restauración](#) → 40).

Para configurar una cuenta de correo electrónico, realice lo siguiente:

1. Haga clic en el botón .
 - Se abre la ventana **Opciones**.
2. Haga clic en la entrada **Cuentas de correo electrónico** de la lista de selección.
 - Se mostrará la pantalla **Cuentas de correo electrónico**.
3. Active la casilla de verificación **Activar cuentas de correo electrónico**.
4. Haga clic en el botón **Nuevo**.
 - Se abrirá la ventana **Cuentas de correo electrónico**.



Cuentas de correo electrónico

5. Introduzca un nombre en el campo de entrada **Su nombre**.

6. Introduzca una descripción en el campo de entrada **Descripción**.
7. Introduzca los valores necesarios correspondientes a **Nombre de servidor**, **Puerto**, **Tipo de autenticación**, **Nombre de usuario**, **Contraseña** y la conexión segura.



Tenga en cuenta que el campo de entrada **Nombre de servidor** requiere un servidor SMTP, ya que Nero BackItUp utiliza la información de la cuenta sólo para enviar correos electrónicos (no para recibirlos). Es necesario que introduzca la dirección de correo electrónico completa (por ejemplo, juan.nadie@dominio.ejemplo) en el campo de entrada **Nombre de usuario**.

El proveedor de correo electrónico o el administrador de red son los encargados de proporcionar los valores correspondientes para el **Nombre de servidor**, **Puerto**, **Tipo de autenticación** y la conexión segura.

8. Introduzca la dirección de correo electrónico en el campo de entrada **Correo electrónico de**.
9. Haga clic en el botón **Probar** para probar la conexión.
→ Se mostrará una ventana con un mensaje.



Tenga en cuenta que no se puede guardar la cuenta de correo electrónico sin una conexión a Internet.


10. Haga clic en el botón **Guardar**.
→ La cuenta de correo electrónico se guarda y se muestra en la lista. Ahora podrá almacenar otra información de la cuenta de correo electrónico o cerrar la ventana, y usar la cuenta para las notificaciones por correo electrónico durante las copias de seguridad y las restauraciones.

14.4 Creación de filtros

Puede crear filtros para filtrar determinados archivos en copias de seguridad o restauraciones. Puede crear filtros para una determinada copia de seguridad o restauración, o bien puede crearlos para todas ellas.

Un filtro siempre tiene **un** criterio específico de filtrado. En primer lugar, seleccione un criterio para el filtro en el área correspondiente; a continuación, añada los valores específicos al filtro y, posteriormente, el filtro se guarda.

Para crear un filtro que va a estar disponible con posterioridad para todas las copias de seguridad y restauraciones, realice lo siguiente:

1. Haga clic en el botón .
→ Se abre la ventana **Opciones**.
2. Haga clic en el botón **Filtros de archivos**.



Si desea crear filtros para una copia de seguridad/restauración especial, haga clic en el botón **Crear nuevo** del área **Opciones avanzadas** dentro de la pantalla de configuración **Copia de seguridad de archivos/restaurar**.

3. Haga clic en el botón **Nuevo**.
→ Se abrirá la ventana **Crear un filtro nuevo**.

Crear un filtro nuevo

4. Si desea filtrar por **Extensión de archivo**, realice lo siguiente:
 1. Seleccione la opción **Excluir tipos de archivos de mi copia de seguridad** para excluir los archivos que tengan una determinada extensión.
 2. Seleccione la opción **Incluir sólo tipos de archivos en mi copia de seguridad** para incluir los archivos que tengan una determinada extensión.
 3. Haga clic en el enlace azul subrayado **tipos de archivo**.
→ Se abrirá la ventana **Añadir tipos de archivo al filtro**.
 4. Seleccione una entrada de la izquierda y haga clic en el botón **>>** para añadir extensiones de archivo.

5. Seleccione una entrada de la derecha y haga clic en el botón << para quitar extensiones de archivo.
6. Escriba extensiones de archivo definidas por el usuario en el campo de entrada, si es necesario.
7. Haga clic en el botón **Aceptar**.
 - La ventana se cerrará. Las extensiones de archivo seleccionadas se añaden al filtro.
5. Si desea filtrar por **Fecha**, realice lo siguiente:
 1. Seleccione esta opción para que se incluyan sólo los archivos que se han creado, modificado, o bien se ha accedido a ellos, en una determinada fecha o periodo.
 2. Haga clic en el enlace azul subrayado **fecha o periodo**.
 - Se abrirá la ventana **Seleccionar fecha o periodo**.
 3. Seleccione una fecha determinada mediante el calendario, o bien un periodo mediante el calendario o los campos de entrada.
 4. Haga clic en el botón **Aceptar**.
 - La ventana se cerrará. La fecha o el periodo seleccionado se añadirá al filtro.
6. Si desea filtrar por **Tamaño**, realice lo siguiente:
 1. Seleccione con las distintas opciones si los archivos que desea deben tener un determinado tamaño **mínimo** o **máximo**.
 2. Especifique el tamaño en MB en el campo de entrada.
7. Si desea excluir una ruta determinada, realice lo siguiente:
 1. Seleccione la opción **Excluir ruta de la copia de seguridad**.
 2. Haga clic en el enlace azul subrayado **ruta**.
 - Se abrirá la ventana **Excluir ruta**.
 3. Haga clic en el botón **Añadir**.
 - Se abrirá una ventana de exploración.
 4. Seleccione la carpeta que desee excluir y haga clic en el botón **Aceptar**.
 - La ventana se cerrará. La ruta a la carpeta seleccionada se añadirá a la lista **Se excluyen las siguientes rutas**. La carpeta y todas sus subcarpetas se excluirán del proceso de filtrado.
 5. Añada las rutas adicionales que desee.
 6. Si desea seleccionar una ruta de nuevo, haga clic en el botón **Quitar**.
 7. Haga clic en el botón **Aceptar**.
 - La ventana se cerrará. La ruta seleccionada se añadirá al filtro.
8. Si desea excluir un determinado archivo, realice lo siguiente:
 1. Seleccione la opción **Excluir archivos de la copia de seguridad**.
 2. Haga clic en el enlace azul subrayado **archivos**.
 - Se abrirá la ventana **Excluir archivos**.
 3. Haga clic en el botón **Añadir**.
 - Se abrirá una ventana de exploración.

4. Seleccione el archivo que desea excluir y haga clic en el botón **Aceptar**.
 - ➔ La ventana se cerrará. El archivo seleccionado se añade a la lista **Se excluyen los siguientes archivos**.
5. Añada los archivos adicionales que desee.
6. Si desea seleccionar un archivo de nuevo, haga clic en el botón **Quitar**.
7. Haga clic en el botón **Aceptar**.
 - ➔ La ventana se cerrará. El archivo seleccionado se añade al filtro.
9. Introduzca un nombre para el filtro en el campo de entrada **Escriba el nombre del filtro**.
10. Si ha abierto la ventana **Crear un filtro nuevo** a través de la pantalla **Copia de seguridad de archivos** o **Restauración** pero desea que el filtro esté disponible más adelante para todas las copias de seguridad y las restauraciones, active la casilla de verificación **Guardar el filtro**.
11. Haga clic en el botón **Aceptar**.
 - ➔ La ventana se cierra, y el filtro creado se aplica y se guarda.

15 Nero BackItUp ImageTool

Nero BackItUp ImageTool es un programa de copias de seguridad y restauraciones similar a Nero BackItUp, y se ejecuta desde un CD o DVD de arranque sin que Windows esté activo. El CD o DVD de arranque se crea con Nero BackItUp.

Nero BackItUp ImageTool está creado para copiar y restaurar unidades. Debido a que Nero BackItUp ImageTool se arranca desde un CD o DVD, las unidades de disco duro de los equipos no están activas. Esto hace que se pueda copiar o restaurar una unidad sin que haya errores de verificación.

Temas Relacionados:

 [Creación de disco de arranque de Nero BackItUp ImageTool → 48](#)

15.1 Inicio de Nero BackItUp ImageTool

Nero BackItUp ImageTool se ha iniciado desde el CD/DVD de arranque que ha creado con Nero BackItUp. Si se arranca desde el CD/DVD, el equipo se inicia sin tener que acceder a la unidad de disco duro. Puesto que la unidad de disco duro está desactivada, es posible realizar la copia de seguridad o restauración sin errores de verificación.

Se tienen que cumplir los siguientes requisitos previos para que el equipo pueda arrancarse desde el disco:

- Debe establecerse la secuencia de inicio en la BIOS del equipo de modo que la unidad sea la primera en aparecer como unidad de arranque (secuencia de inicio CD-ROM, C, A por ejemplo).
- En el caso de una unidad de CD-ROM SCSI, esta unidad debe estar conectada a un adaptador SCSI con una BIOS independiente cuya configuración se pueda modificar en consecuencia. (Esto solamente funcionará si no hay unidades de discos duros IDE presentes, ya que éstos aparecen antes del adaptador SCSI en la secuencia de arranque.)
- El CD/DVD de arranque que ha creado con Nero BackItUp se coloca en la unidad.

Para arrancar el equipo desde el disco e iniciar Nero BackItUp ImageTool, realice lo siguiente:

1. Inicie el equipo.

→ El equipo se inicia y arranca desde el CD/DVD.

Se carga Nero BackItUp ImageTool. Puede realizar un seguimiento del proceso con los mensajes de la pantalla.

Se muestra la pantalla de inicio de Nero BackItUp ImageTool. También aparece una lista de selección de idiomas.

**Arranque desde el CD/DVD**

Es importante que el CD/DVD esté ya en la unidad cuando se haya iniciado el equipo, ya que es el único modo de que el CD/DVD se arranque y se ejecute Nero BackItUp ImageTool.

Dado que no es posible insertar un CD/DVD cuando el equipo está apagado, inicie primero el equipo de la forma habitual, inserte el CD/DVD y, a continuación, apague el equipo.

2. Seleccione el idioma de Nero BackItUp ImageTool de la lista de selección **Elija un idioma**.
3. Haga clic en el botón **Aceptar**.
 - ➔ Se abre la ventana Nero BackItUp ImageTool.
 - ➔ Se abre una ventana con el contrato de licencia.
4. Lea detenidamente el contrato de licencia y active la casilla de verificación correspondiente si está de acuerdo con todas las condiciones del contrato. No es posible utilizar Nero BackItUp ImageTool sin su consentimiento con este contrato.
5. Haga clic en el botón **Siguiente**.
 - ➔ La ventana con el contrato de licencia se cerrará. La ventana **Opciones** se abre con la ficha **Red** delante. Ahora podrá configurar la red o cerrar la ventana.
 - ➔ Ha arrancado Nero BackItUp ImageTool desde el disco.




Una vez iniciado Nero BackItUp ImageTool, ya no es necesario el CD/DVD. Puede retirar el CD/DVD si necesita la unidad para insertar un disco de copia de seguridad o de restauración.

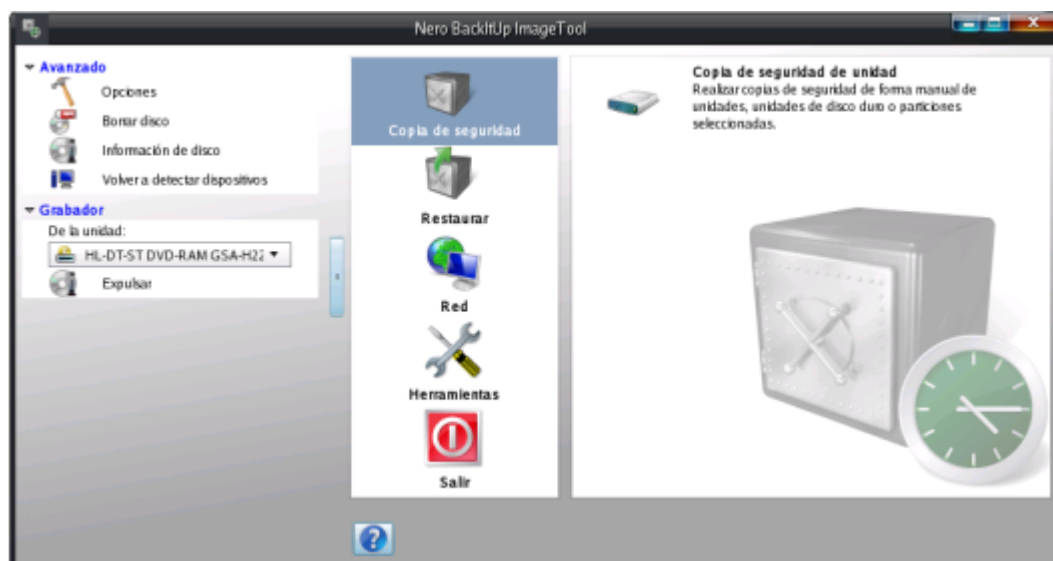
Temas Relacionados:

 [Creación de disco de arranque de Nero BackItUp ImageTool → 48](#)

15.2 Interfaz de usuario

La interfaz de usuario de Nero BackItUp ImageTool es el punto de partida de las copias de seguridad, de las restauraciones y de cualquier otra tarea que se pueda llevar a cabo con Nero BackItUp ImageTool. Aquí, haga clic en los iconos de menú importantes para ir a la pantalla deseada donde puede iniciar la tarea.

Haga clic en el botón  que está en la parte izquierda de la ventana para visualizar un área ampliada que cuenta con opciones y funciones adicionales.




Nero BackItUp ImageTool

Están disponibles los siguientes iconos de menú:

Copia de seguridad	Realiza una copia de seguridad de la unidad.
Restaurar	Incluye tareas de restauración. Puede restaurar todo el sistema o archivos independientes desde un archivador de copias de seguridad.
Red	Configura la red de modo que se pueda utilizar una unidad de red o un servidor FTP.
Herramientas	Ofrece la opción para que se muestren las particiones montadas. Asimismo puede iniciar un cuadro de comandos de Shell para escribir y ejecutar comandos Shell de Linux. Se recomienda que sólo utilice los comandos Shell de Linux si cuenta con amplia experiencia en esta área.
Salir	Sale de Nero BackItUp ImageTool. Puede apagar el sistema o reiniciarlo.

15.2.1 Área ampliada

Puede acceder a las opciones y funciones adicionales del área ampliada de la interfaz de usuario si hace clic en el botón  del margen izquierdo de la ventana. El área ampliada estará disponible en todas las pantallas de Nero BackItUp ImageTool.

En el área **Avanzada**, están disponibles las siguientes opciones de configuración:

Opciones	Abre la ventana Opciones que ofrece opciones de configuración para el FTP , la Red y la Caché .
Borrar disco	Borra un disco regrabable, es decir, un disco con la especificación RW, siempre y cuando esta función sea compatible con la grabadora.
Información de disco	Muestra información acerca del disco insertado (por ejemplo, el contenido o la capacidad disponible).
Volver a detectar dispositivos	Busca nuevos dispositivos.

En el área **Grabador**, están disponibles las siguientes opciones de configuración:

Desde la unidad	Define la grabadora deseada.
Expulsar	Expulsa el disco.

15.3 Copia de seguridad de unidad

Con Nero BackItUp ImageTool puede hacer una copia de seguridad de una unidad de disco duro o partición. La ventaja en comparación con las copias de seguridad de unidades que se hacen con Nero BackItUp es que la unidad no está activa, ya que Nero BackItUp ImageTool se inicia desde el disco. De este modo, no se producen errores de verificación durante el proceso de copia de seguridad: es posible realizar copias de seguridad de unidades de disco duro activas.

Para realizar la copia de seguridad de una unidad con Nero BackItUp ImageTool, debe seleccionar primero el origen de la copia de seguridad. A continuación, puede escribir la copia de seguridad en un disco o guardarla en una unidad de disco duro. Asimismo, es posible guardarla en un servidor FTP.

Si conecta un dispositivo, es posible que tenga que hacer clic en el botón **Volver a detectar dispositivos** del área ampliada para que Nero BackItUp ImageTool reconozca los dispositivos.

15.3.1 Grabación de una copia de seguridad en un disco

Con Nero BackItUp ImageTool puede hacer una copia de seguridad de unidad y escribirla en un disco.

Se da por supuesto que la copia de seguridad se ha grabado en varios discos.

Para grabar una copia de seguridad de unidad en un disco, realice lo siguiente:

1. Haga clic en el botón **Copia de seguridad > Copia de seguridad de unidad**.
→ Se muestra la pantalla **Copia de seguridad de unidad manual**.

2. Active la casilla de verificación adecuada para seleccionar la unidad de disco duro o partición deseada.

→ Se selecciona la unidad de disco duro o la partición.



Puede seleccionar varias particiones de una unidad de disco duro para la copia de seguridad. Sin embargo, sólo se puede seleccionar una unidad de disco duro por copia.

3. Haga clic en el botón **Siguiente**.

→ Se muestra la pantalla **Seleccionar destino y opciones**.

4. Seleccione una grabadora en el menú desplegable **Destino**.

5. Defina las configuraciones adicionales que desee.

6. Haga clic en el botón **Siguiente**.

→ Se muestra la pantalla **Finalizar**.

7. Verifique la configuración en esta pantalla.

8. Haga clic en el botón **Copia de seguridad**.

→ Se muestra la pantalla **Proceso de copia de seguridad** y comienza el proceso de copia de seguridad. Puede realizar un seguimiento del proceso con la barra de progreso.

→ Se abre la ventana **Esperando disco** y se expulsa la unidad seleccionada.

9. Inserte un disco grabable adecuado.

→ Se cierra la ventana **Esperando disco** y continúa el proceso de copia de seguridad. (Nero BackItUp ImageTool inicia automáticamente un disco multisesión o continúa con él.)

→ Si se ha agotado la capacidad de almacenamiento del disco, se abre de nuevo la ventana **Esperando disco** y se expulsa el disco.

10. Quite el disco grabado e inserte un nuevo disco en blanco.

→ El proceso de copia de seguridad continúa, y se graba el nuevo disco en blanco insertado.

11. Repita el paso anterior hasta que la copia de seguridad se haya grabado completamente en el disco.

→ Una vez completada la copia de seguridad, el disco se expulsa y se abre la ventana **Proceso de copia de seguridad**.

Cuando la copia se haya terminado de grabar, Nero BackItUp ImageTool querrá verificar los datos de forma predeterminada. Con este fin, requerirá los discos en la secuencia en la que se grabaron.



Si la copia se escribió en un único disco, se iniciará el proceso de verificación automáticamente.

12. Saque el disco.

13. Haga clic en el botón **Unidades de disco** de la ventana **Proceso de copia de seguridad**.

14. Inserte el primer disco de la copia de seguridad, para verificarlo.
15. Haga doble clic en la unidad que contiene el disco.
 - Se inicia el proceso de verificación y se verifica el primer disco. A continuación, se expulsa el disco y se abre de nuevo la ventana **Proceso de copia de seguridad**.
16. Repita los dos pasos anteriores para cada disco de la copia de seguridad en orden cronológico.
 - Una vez que concluye la copia de seguridad, aparece una ventana con el mensaje correspondiente.
17. Haga clic en el botón **Aceptar**.
 - Ha grabado la copia de seguridad de la unidad en un disco. Ahora puede guardar el registro o hacer clic en el botón **Siguiente** para iniciar otras acciones.

15.3.2 Guardado de la copia de seguridad en un disco duro o servidor FTP

Con Nero BackItUp ImageTool puede guardar la copia de seguridad de una unidad en una unidad de disco duro o en un servidor FTP. Como soportes de almacenamiento se suelen admitir las unidades de disco duro, las unidades de red y los soportes extraíbles.



Para poder utilizar el servidor FTP, tiene que haber introducido un servidor FTP en **Opciones**.

Para guardar una copia de seguridad de unidad en una unidad de disco duro o en un servidor FTP, realice lo siguiente:

1. Haga clic en el botón **Copia de seguridad > Copia de seguridad de unidad**.
 - Se muestra la pantalla **Copia de seguridad de unidad manual**.
2. Active la casilla de verificación adecuada para seleccionar la unidad de disco duro o partición deseada.
 - Se selecciona la unidad de disco duro o la partición.
3. Haga clic en el botón **Siguiente**.
 - Se muestra la pantalla **Seleccionar destino y opciones**.
4. Seleccione una unidad de disco duro, una unidad de red, un soporte extraíble o el servidor FTP deseado en el menú desplegable **Destino**.
5. Si seleccionó una unidad de disco duro como destino, especifique la carpeta en la que quiere guardar la copia de seguridad en el campo de entrada **Ruta de destino**.
6. Si seleccionó un servidor FTP como destino, elija una carpeta si fuese oportuno.
7. Defina las configuraciones adicionales que desee.
8. Haga clic en el botón **Siguiente**.
 - Se muestra la pantalla **Finalizar**.
9. Verifique la configuración en esta pantalla.

10. Haga clic en el botón **Copia de seguridad**.
 - Se muestra la pantalla **Proceso de copia de seguridad** y comienza el proceso de copia de seguridad. Puede realizar un seguimiento del proceso con la barra de progreso.
 - Cuando finaliza la copia de seguridad, aparece una ventana con un mensaje adecuado.
11. Haga clic en el botón **Aceptar**.
 - Ha guardado la copia de seguridad de unidad. Ahora podrá guardar el registro, haga clic en el botón **Siguiente** para iniciar otras acciones.

15.4 Restaurar

15.4.1 Restauración de la copia de seguridad de unidad

Con Nero BackItUp ImageTool puede restaurar una copia de seguridad de unidad. La unidad de disco duro no está activa durante la restauración ya que Nero BackItUp ImageTool se ha iniciado desde el CD/DVD. Esto proporciona mayor seguridad en comparación con la restauración mediante Nero BackItUp en Windows. Sin embargo, la **Restauración de la copia de seguridad de unidad** no se puede utilizar para seleccionar archivos individuales en la copia de seguridad de unidad: la unidad se restaura por completo. Si desea seleccionar archivos individuales, elija la función **Extraer archivos de la copia de seguridad**.

Para restaurar una unidad de disco duro o una partición, realice lo siguiente:

1. Haga clic en el botón **Restaurar > Restauración de la copia de seguridad de unidad**.
 - Se mostrará la pantalla **Seleccione la copia de seguridad que se va a restaurar**.
2. Haga que la copia de seguridad esté disponible:
 1. Si la copia de seguridad se encuentra en un disco, inserte el disco en una unidad.
 2. Si la copia de seguridad se ha guardado en una unidad de disco duro, una unidad de red o un soporte extraíble, asegúrese de que el equipo tenga acceso a la unidad correspondiente.
3. Seleccione una copia de seguridad. Si no se muestra la copia de seguridad que desea restaurar, haga clic en el botón **Examinar** para buscarla.
 - Los detalles de la copia de seguridad se muestran en el área que se encuentra a continuación.
4. Si la copia de seguridad está protegida con contraseña, introduzca la contraseña en el campo de entrada **Contraseña**.
5. Haga clic en el botón **Siguiente**.
 - Se muestra la pantalla **Seleccione lo que desea restaurar**. En ella aparecerá la unidad de disco duro con todas las particiones o la partición de la unidad de disco duro de la que se ha realizado la copia de seguridad. Las particiones que no se copian aparecen atenuadas.
6. Seleccione la unidad de disco duro o la partición que desee restaurar.



Por razones técnicas, sólo se puede restaurar una única partición o una unidad de disco duro con todas las particiones durante un proceso de restauración.

7. Si la unidad de disco duro o partición que se va a restaurar contiene un sistema operativo y desea que éste se arranque cuando se inicie el equipo, active la casilla de verificación **Registro de inicio principal** para restaurar el registro de inicio principal.
8. Haga clic en el botón **Siguiente**.
 - ➔ Se mostrará la pantalla **Seleccione dónde desea restaurar**.
9. Si desea restaurar la copia de seguridad en la ruta original, seleccione el botón de opción **Restaurar en la ruta original**.
10. Si desea especificar usted mismo la ruta en la que se va a restaurar la copia de seguridad, seleccione el botón de opción **Restaurar en ruta personalizada**.
11. Haga clic en el botón **Siguiente**.
 - ➔ Se mostrará la pantalla **Compruebe la configuración de restauración**.
12. Haga clic en el botón **Restaurar ahora**.
 - ➔ Se lleva a cabo la restauración y se muestra la pantalla final. Puede seguir el estado del proceso en la barra de tareas.

15.4.2 Extraer archivos de la copia de seguridad

Con Nero BackItUp ImageTool puede restaurar archivos individuales desde la copia de seguridad de una unidad. Los programas y los sistemas operativos **no** se restauran. Si desea restaurar los programas y los sistemas operativos, elija la función **Restauración de la copia de seguridad de unidad**.

Para restaurar archivos individuales, realice lo siguiente:

1. Haga clic en el botón **Restaurar > Extraer archivos de la copia de seguridad**.
 - ➔ Se mostrará la pantalla **Seleccione la copia de seguridad de la que desea extraer archivos**.
2. Haga que la copia de seguridad esté disponible:
 1. Si la copia de seguridad se encuentra en un disco, inserte el disco en una unidad.
 2. Si la copia de seguridad se ha guardado en una unidad de disco duro, una unidad de red o un soporte extraíble, asegúrese de que el equipo tenga acceso a la unidad correspondiente.
3. Seleccione una copia de seguridad. Si no se muestra la copia de seguridad de la que desea extraer archivos, haga clic en el botón **Examinar** para buscarla.
 - ➔ Los detalles de la copia de seguridad se muestran en el área que se encuentra a continuación.
4. Si la copia de seguridad está protegida con contraseña, introduzca la contraseña en el campo de entrada **Contraseña**.

5. Haga clic en el botón **Siguiente**.
 - ➔ Se mostrará la pantalla **Seleccione los archivos que desea extraer de la copia de seguridad**. En ella aparecerán los archivos y las carpetas de la copia de seguridad.
6. Active la casilla de verificación que se encuentra delante de la carpeta o del archivo que desea restaurar. Seleccione una carpeta de la izquierda para que se muestren los archivos que contiene en la derecha.
7. Haga clic en el botón **Siguiente**.
 - ➔ Se mostrará la pantalla **Seleccione el destino y las opciones de restauración**.
8. Si desea restaurar la copia de seguridad en la ruta original, seleccione el botón de opción **Restaurar en la ruta original**.
9. Si desea especificar usted mismo la ruta en la que se va a restaurar la copia de seguridad, seleccione el botón de opción **Restaurar en ruta personalizada**.
10. Utilice los botones de opción **Cómo resolver conflictos** para elegir la opción que se va a llevar a cabo cuando un archivo que se va a restaurar está ya (o todavía) en el equipo.
11. Haga clic en el botón **Restaurar ahora**.
 - ➔ Se lleva a cabo la restauración y se muestra la pantalla final. Puede seguir el estado del proceso en la barra de tareas.

15.5 Ventana Opciones

La ventana **Opciones** ofrece opciones de configuración para la red y el FTP. Utilice la entrada **Opciones** del área ampliada para abrir la ventana. La función es parecida a la de Nero BackItUp.

Están disponibles las siguientes fichas:

FTP	<p>Configura un servidor FTP.</p> <p>Muestra los servidores FTP que se incluyeron en Nero BackItUp cuando se creó el CD/DVD de arranque.</p> <p>Aquí también puede activar la configuración del proxy y definir el tamaño de archivador máximo.</p> <p>Los servidores FTP solamente pueden mostrarse o configurarse si se ha configurado la red.</p>
Red	<p>Ofrece opciones de configuración para la red:</p> <p>Ninguno: no se ha configurado ninguna red.</p> <p>DHCP: referencia dinámica a la dirección IP.</p> <p>IP estática: usa la dirección IP estática que introdujo en los campos de entrada.</p> <p>Es necesario configurar la red para que Nero BackItUp ImageTool se conecte con un servidor FTP.</p>
Caché	<p>Especifica el lugar en el que se almacenaron los datos en la caché.</p>

Temas Relacionados:

-  [Configuración de la conexión del servidor FTP→ 52](#)
-  [Proxy remoto→ 54](#)

15.6 Salida de Nero BackItUp ImageTool

Para salir de Nero BackItUp ImageTool, realice lo siguiente:

1. Retire de la unidad el CD/DVD de arranque.
2. Si la unidad está bloqueada, abra el área ampliada y haga clic en el botón **Expulsar**.
3. Haga clic en el botón **Salir**.
4. Si desea reiniciar el sistema, haga clic en el botón **Reiniciar**.
Si desea apagar el sistema, haga clic en el botón **Apagar**.
➔ Se sale de Nero BackItUp ImageTool y el equipo se apaga.

16 Nero BackItUp SyncTool

Nero BackItUp SyncTool es un programa que se utiliza para funciones de sincronización. Se ejecuta desde la unidad de disco duro, un soporte extraíble (USB) o un disco óptico.

Nero BackItUp SyncTool se crea con Nero BackItUp. Ofrece las mismas funciones que la función de sincronización integrada en Nero BackItUp.

Nero BackItUp SyncTool es especialmente útil cuando desea sincronizar de forma automática las mismas carpetas. Se puede utilizar para sincronizar dos carpetas del mismo equipo o dos carpetas de un equipo y un soporte extraíble.

Temas Relacionados:

 [Sincronización de carpetas→ 45](#)

 [Creación de Nero BackItUp SyncTool independiente→ 49](#)

17 Información técnica

17.1 Requisitos del sistema

Nero BackItUp se instala junto con Nero BackItUp & Burn. Los requisitos del sistema no varían. Podrá encontrar más información en los requisitos del sistema que se encuentran en www.nero.com.

17.2 Formatos admitidos

17.2.1 Tipos de disco

- CD
- DVD
- Blu-ray: sólo grabación



Puede encontrar información sobre la compatibilidad con Blu-ray en www.nero.com/link.php?topic_id=416.



Las entradas que están disponibles y los tipos de discos (por ejemplo **DVD**) que se pueden grabar según la grabadora que se haya utilizado.



Resulta técnicamente imposible realizar un DVD-R DL de arranque.

17.2.2 Formatos de archivos admitidos

Nero BackItUp admite los siguientes sistemas de archivos:

Se admiten los siguientes sistemas de archivos para llevar a cabo procesos de restauración y copia de seguridad de **archivos**:

- FAT16
- FAT32
- NTFS

Se admiten los siguientes sistemas de archivos para llevar a cabo procesos de restauración y copia de seguridad de **unidades**:

- FAT16
- FAT32
- NTFS
- ext2/3
- ReiserFS

Las siguientes **secuencias NTFS** (a partir de NTFS, versión 5.0) se admiten normalmente para realizar procesos de restauración y copia de seguridad de archivos en los sistemas de archivos NTFS.

- Secuencia de datos estándar
- Secuencia segura
- Secuencia encriptada
- Secuencia de identificador de objeto
- Secuencia de datos alternativa
- Secuencia de análisis, p. ej. puntos de unión (para copias de seguridad que caben en un único disco)
- Secuencia de atributos extendida
- Secuencia dispersa
- Vínculo físico



Secuencias NTFS

Las secuencias son fragmentos de archivos ocultos que pertenecen a un archivo principal. Las secuencias NTFS son particularmente importantes en los sistemas operativos Windows® 2000 y Windows® XP®. Para las copias de seguridad de unidades, se realizan copias de seguridad automáticamente de las secuencias NTFS, ya que se realizan copias de seguridad de sectores completos.

Puede configurar la copia de seguridad de las secuencias NTFS para las copias de seguridad de archivos en las **Opciones** de Nero BackItUp (ficha de **Copia de seguridad**).

Nero BackItUp admite los siguientes sistemas de archivos al guardar las copias de seguridad de las unidades y los archivos de imágenes en una unidad de disco duro:

- FAT16
- FAT32
- NTFS

Nero BackItUp ImageTool admite los siguientes sistemas de archivos al guardar las copias de seguridad de las unidades y los archivos de imágenes en una unidad de disco duro:

- FAT16
- FAT32
- ext2/3
- ReiserFS
- NTFS

17.2.3 Soportes de origen admitidos

Nero BackItUp suele ser compatible con el soporte de origen para las copias de seguridad:

- Disco
- Disco duro interno
- Disco duro externo
- Disco duro USB
- Disco duro FireWire
- Unidad de red (LAN)
- Soporte extraíble
- Servidor FTP
- Archivo de imagen



Para poder utilizar el servidor FTP, tiene que haber introducido un servidor FTP en **Opciones**.



Para poder guardar las copias de seguridad como archivos de imagen, tiene que haber activado la grabadora de imágenes en Opciones.

18 Glosario

CD de arranque

Arrancar significa cargar el sistema operativo en el ordenador al iniciarlo. Esta operación suele realizarse desde el disco duro. Sin embargo, si no desea o no puede reiniciar el ordenador desde el disco duro por cualquier motivo, puede cargar un entorno operativo de la unidad con un CD de arranque.

Copia de seguridad

Copia de datos del ordenador a un lugar de almacenamiento alternativo. Las copias de seguridad se crean en un formato especial con la ayuda de un programa de copias de seguridad.

CRC

La comprobación de redundancia cíclica es un procedimiento de detención de errores que se emplea durante la transmisión o la copia de datos. Se calcula la suma de comprobación con una cantidad de datos determinada al principio y se suministra con el contenido de bloque. Tras finalizar la operación, se calcula la suma de comprobación de nuevo y se compara con el primer valor. Las desviaciones indican la presencia de errores.

Instantánea

Una instantánea es una foto fija de un archivo en un momento concreto. La ventaja es que puede continuar trabajando con este archivo mientras el programa de copia de seguridad (como Nero BackItUp) realiza una copia de seguridad de él en segundo plano. Esta función es especialmente importante para guardar archivos del sistema, modificados continuamente por éste.

Registro de inicio principal

El registro de inicio principal está situado en el primer sector de la unidad de disco duro. Contiene un archivo de arranque que inicia el sistema operativo. También determina la partición de la unidad.

Restauración

Esta acción denota la restauración de datos a una condición previa o la copia de datos utilizando una copia de seguridad creada anteriormente y un programa de copias de seguridad, como por ejemplo Nero BackItUp.

Servidor FTP

Un servidor FTP es una unidad de almacenamiento a la que se puede acceder a través de Internet. El acceso suele ser anónimo. Los servidores FTP normalmente se utilizan como ubicaciones de almacenamiento para copias de seguridad.

19 Índice

A

Archivo de registro	41
---------------------------	----

C

Calendario	9
Configuración remota	52
Control de CPU	40
Convenciones, manual	5
Copia de seguridad	
Apagar equipo tras copia de seguridad	28
Archivo	21
Carpeta	21
Compresión	27
Configuración	26
Configurar opciones avanzadas	40
Copia de seguridad de archivos	21
Copia de seguridad de unidad	24
Descripción general	9, 11
Encriptación	27
Encriptar	27
Modificar trabajo	9
Partición	24
Programar	31
Seleccionar nivel de compresión	27
Tareas	11
Trabajo	9
Unidad	24
Verificación	33
Verificar	33

Copia de seguridad automática

Almacenamiento en línea	17
Almacenar en unidad de disco duro	14
Cambiar configuración	14, 18
Configuración	14, 18
Desactivar	17, 20
Uso de Nero Online Backup	17

Copia de seguridad de archivos

Activar verificación	27
Configuración	26
Filtro	40
Programar	23, 27
Restaurar archivos	35
Seleccionar destino	22
Seleccionar origen	21
Seleccionar tipo de copia de seguridad	23, 26
Sistemas de archivos admitidos	71

Copia de seguridad de unidad

Activar verificación	27
Configuración	26
Programar	25
Restaurar	38
Seleccionar destino	24
Seleccionar origen	24
Sin errores de verificación	60

Sistemas de archivos admitidos	71
--------------------------------------	----

Cuenta de correo electrónico

Configuración	55
Valores de cuenta	56

D

Derechos de acceso

Copia de seguridad	42
Restaurar	44

Descripción general del trabajo

Disco de arranque	60
-------------------------	----

Disco regrabable

Borrar	50
Borrar con Nero BackItUp	9
Borrar con Nero BackItUp ImageTool	63
Método de borrado	51

E

Equipo

Apagar tras copia de seguridad	28
Menú contextual del Shell	52

ext2/3	71
--------------	----

F

FAT16	71
-------------	----

FAT32	71
-------------	----

Filtro

Crear	56
Excluir archivo	58
Excluir ruta	58
Extensión de archivo	57
Fecha	58
Tamaño	58

G

Guardar en un disco duro

Sistemas de archivos admitidos	72
--------------------------------------	----

I

Información de disco	9
----------------------------	---

Información de herramientas	52
-----------------------------------	----

Iniciar

Desde el menú contextual del Shell	52
Nero BackItUp	7

Instantánea	43
-------------------	----

Integridad de datos	33
---------------------------	----

Interfaz de usuario	8
---------------------------	---

M

Manual, convenciones	5
Mensajes de estado	43
Modificación de trabajos	10

N

Nero BackItUp ImageTool

Borrar disco	63
Copia de seguridad de unidad	63
Copia de seguridad en un servidor FTP	65
Copia de seguridad en una unidad de disco duro	65
Crear	48
Disco de arranque	48
Ejecutar comandos Shell de Linux	62
Explicación	6, 60
Extraer archivos de la copia de seguridad	67
Iniciar	60
Interfaz de usuario	61
Pantalla principal	61
Red	68
Restaurar archivos individuales	67
Restaurar la copia de seguridad de unidad	66
Salir	62, 69
Servidor FTP	68

Nero BackItUp SyncTool

Crear	49
Crear en disco	49
Crear en la unidad de disco duro	49
Crear en soporte extraíble	50
Explicación	6, 70

Nero Online Backup

Notificación por correo electrónico

Activación	42
Eventos desencadenadores	42

NTFS

O

Opciones avanzadas	40
Opciones de grabación	41
Opciones de purgado	41

P

Pantalla de inicio	8
Programar	31
Proxy	
Activar	54
Configuración	54
Puntos de unión	72

R

ReiserFS	71
----------------	----

Requisitos del sistema	71
------------------------------	----

Restaurar

Configurar opciones avanzadas	40
Copia de seguridad de archivos	35
Copia de seguridad de unidad	38
En la ruta original	37
En la unidad de disco duro original	39
En otra unidad de disco duro	39
Iniciar desde lista de trabajos de copia de seguridad	10
Migrar carpetas específicas del usuario	37
Resolver conflictos	38
Ruta propia	37

S

Secuencia NTFS

Admitido	72
----------------	----

Secuencias de comandos

Servidor FTP

Configuración	52
Transferencia a Nero BackItUp ImageTool	54

Sincronización

Elegir tipo de sincronización	46
Programar	46
Seleccionar carpeta	46
Tratamiento de conflicto	46, 47

Sistemas de archivos

Admitido	71
----------------	----

Soportes de origen

Compatible	73
------------------	----

T

Tipo de copia de seguridad

Actualizar copia de seguridad	28
Copia de seguridad completa	28
Copia de seguridad diferencial	28
Copia de seguridad incremental	28
Descripción general	28
Elegir un tipo de copia de seguridad	31
Seleccionar	23

Tipos de sincronización

Actualizar	47
Copiar	47
Descripción general	47
Espejo	47
Espejo parcial	47
Sincronización parcial	47

Tratamiento de conflicto

Restaurar copia de seguridad del archivo	38
Sincronización	46

U

Unidad

Copias de seguridad con Nero BackItUp	
---------------------------------------	--

ImageTool	63	Ignorar diferencia horaria	44
Realizar copias de seguridad	24	Verificar	
V		Formato del archivo de copia de seguridad.....	34
Verificación		Por contenido.....	34
Correcto	34	Por CRC.....	34
Erróneo.....	34	Por modificado	34
		Versión	6

20 Información de contacto

Nero BackItUp es un producto de Nero AG.

Nero AG

En Stoeckmaedle 13-15
76307 Karlsbad
Alemania

Internet: www.nero.com
Ayuda: <http://support.nero.com>
Fax: +49 724 892 8499

Nero Inc.

330 N Brand Blvd Suite 800
Glendale, CA 91203-2335
Estados Unidos

Internet: www.nero.com
Ayuda: <http://support.nero.com>
Fax: (818) 956 7094
Correo electrónico: US-CustomerSupport@nero.com

Nero KK

Rover Center-kita 8F-B, 1-2-2
Nakagawa-chuou Tsuzuki-ku
Yokohama, Kanagawa
Japón 224-0003

Internet: www.nero.com
Ayuda: <http://support.nero.com>

Copyright © 2009 Nero AG y sus cedentes de licencias. Todos los derechos reservados.